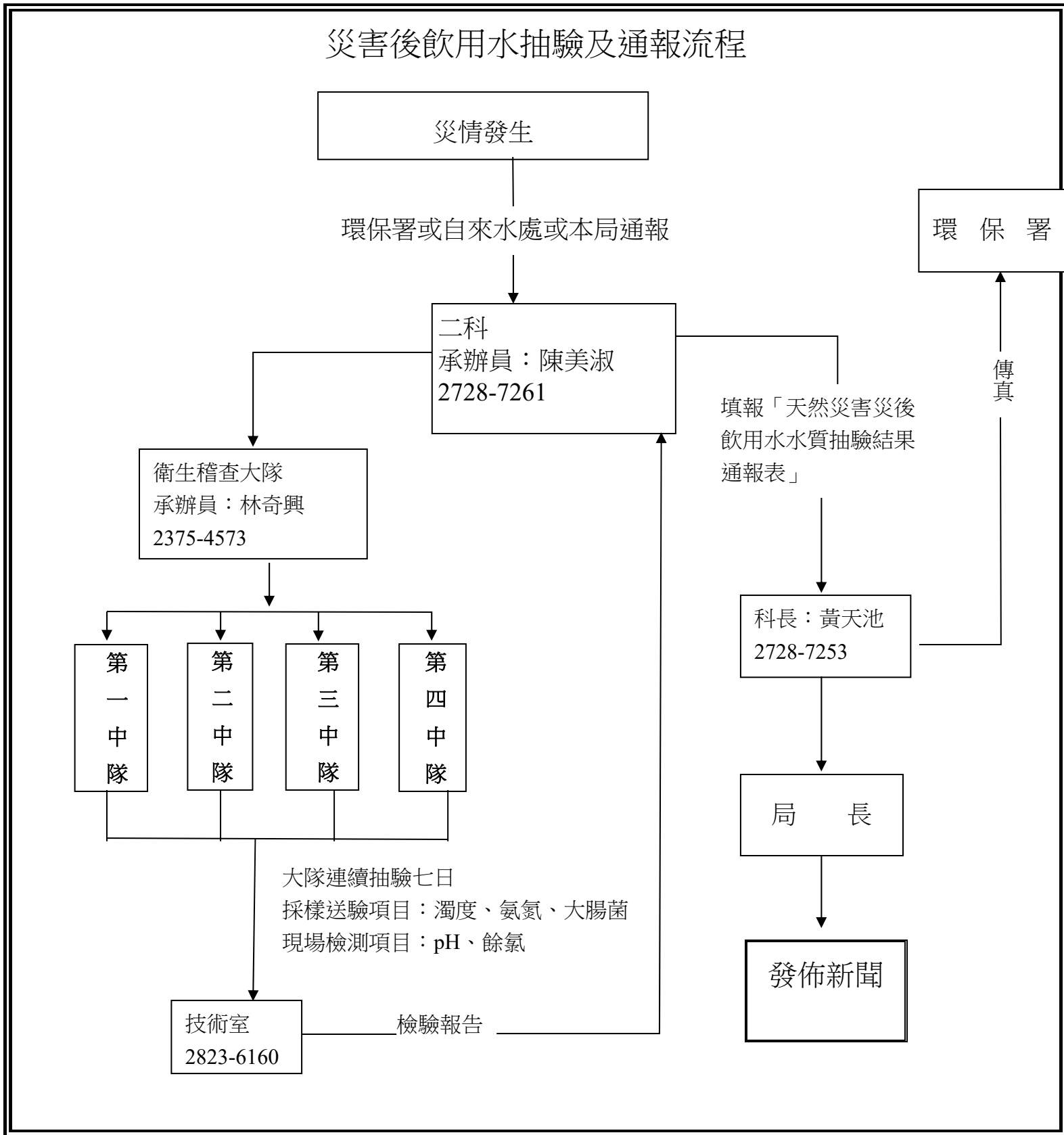


災害後飲用水抽驗及通報流程



臺北市自來水配水系統〔優先〕採樣點

	里	名	採	樣	點	地	址
一、前端	文山區樟腳里					臺北市木新路三段 111 號	
	大安區農場里					臺北市羅斯福路 4 段 113 巷 21 號對面（公館公園內）	
	大安區黎和里					臺北市和平東路 3 段 308 巷 15 弄 3 號對面（黎孝公園內）	
	中正區水源里					臺北市思源路一號（水處南區營業分處）	
	士林區陽明里					臺北市格致路 198 號	
二、中端	大安區民輝里					臺北市八德路二段 34 巷 28 弄內寧馨公園	
	松山區介壽里					臺北市延壽街 373 號（水處民生加壓站）	
	中山區新庄里					臺北市民族東路 41 號（圓山消防隊）	
	信義區富台里					臺北市松隆路 36 號（松興超級市場前）	
	文山區景美里					臺北市羅斯福路六段 268 號	
	士林區翠山里					臺北市至善路二段 449 號〔面對水泥牆右方出水口〕	
三、末端	內湖區大湖里					臺北市大湖街 99 號之一（警衛室）	
	士林區社子里					臺北市中正路臨 589 號（葫東區民活動中心）	
	北投區福興里					臺北市承德路七段北投加壓站（大同公司斜對面）	
	南港區中研里					臺北市研究院路二段 1 號（南港加壓站）	
	南港區三重里					臺北市南港路一段 173 號（南港區農會）	
	萬華區西門里					臺北市成都路 98 號（西門國小）	