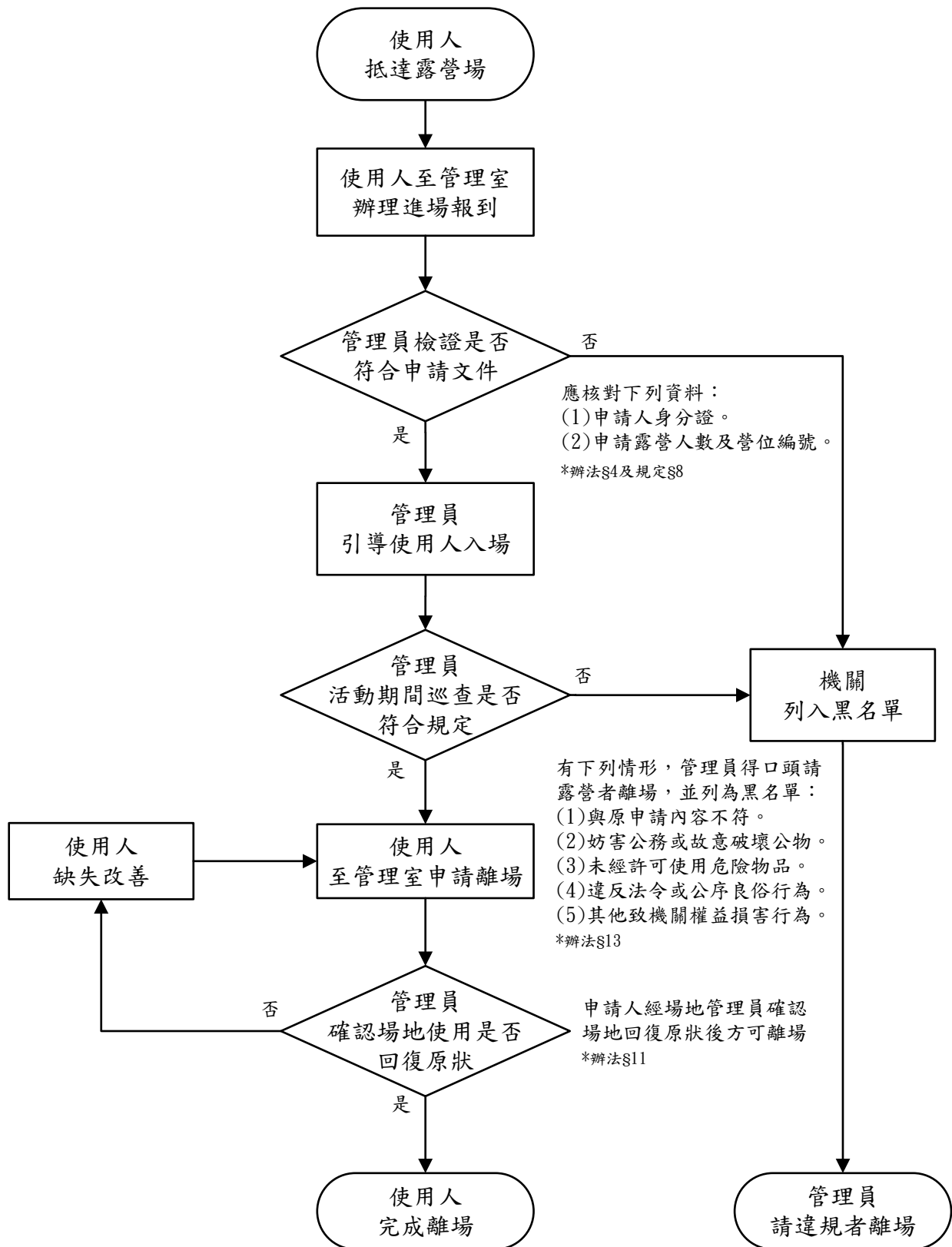


臺北市政府工務局大地工程處 露營場進離場管理標準作業流程

更新日期：108年05月28日



備註：

1. 依據《臺北市政府所屬各機關場地使用管理辦法》及《臺北市碧山及貴子坑露營場地使用須知》規定辦理。
2. 如經機關許可後始發現有不符核准規定者，得撤銷原許可處分，且列為機關黑名單。
3. 因故取消申請但未依《臺北市碧山及貴子坑露營場地使用須知》規定取消者，列為機關黑名單。
4. 列為黑名單之使用團體，機關得列管一年，且不允許申請使用。