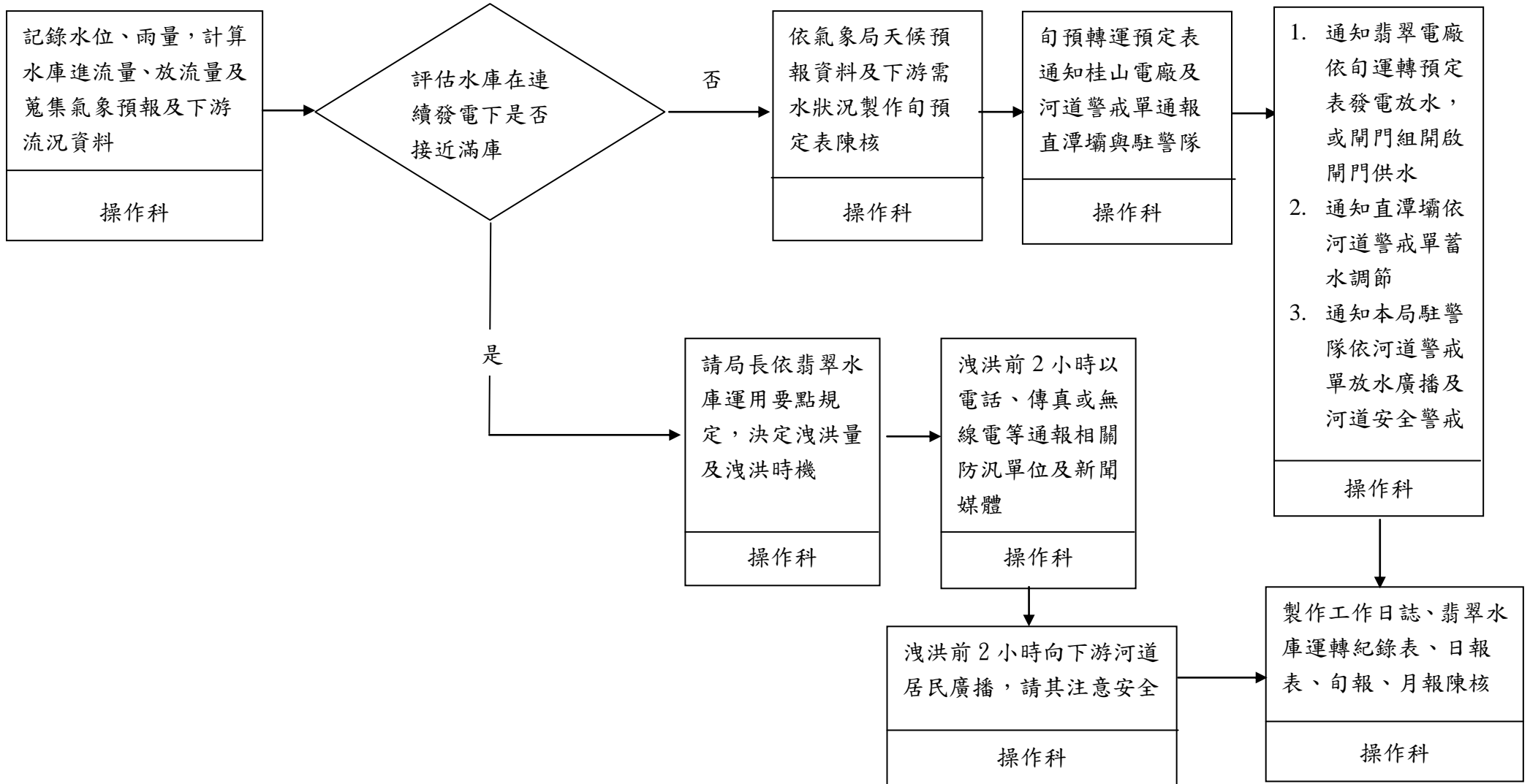


# 水庫操作運轉作業流程圖



記錄水位、雨量，計算水庫進流量、放流量及蒐集氣象預報及下游流況資料

操作科

評估水庫在連續發電下是否接近滿庫

否

依氣象局天候預報資料及下游需水狀況製作旬預定表陳核

操作科

旬預轉運預定表通知桂山電廠及河道警戒單通報直潭壩與駐警隊

操作科

1. 通知翡翠電廠依旬運轉預定表發電放水，或閘門組開啟閘門供水
2. 通知直潭壩依河道警戒單蓄水調節
3. 通知本局駐警隊依河道警戒單放水廣播及河道安全警戒

操作科

是

請局長依翡翠水庫運用要點規定，決定洩洪量及洩洪時機

操作科

洩洪前 2 小時以電話、傳真或無線電等通報相關防沉單位及新聞媒體

操作科

洩洪前 2 小時向下游河道居民廣播，請其注意安全

操作科

製作工作日誌、翡翠水庫運轉紀錄表、日報表、旬報、月報陳核

操作科