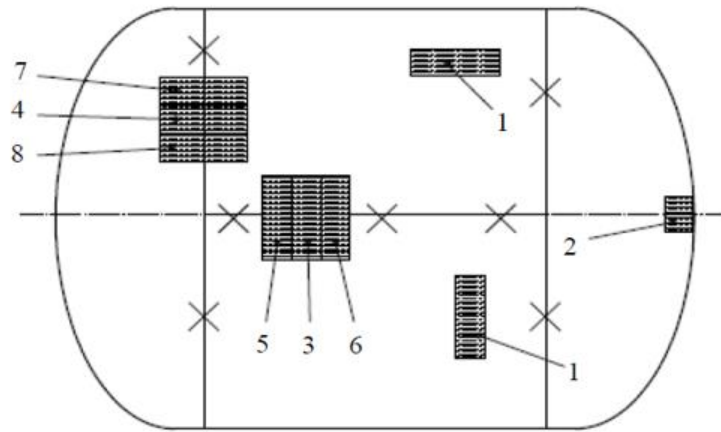


圖十一

三塊式鋼瓶取樣圖



說明

1. 胴體母材拉伸試驗之試片的備選區域
2. 端板母材拉伸試驗之試片
3. 縱向接頭拉伸試驗之試片
4. 周向接頭拉伸試驗
5. 縱向接頭彎曲試驗之試片(縱向接頭上側)
6. 縱向接頭彎曲試驗之試片(縱向接頭背側)
7. 周向接頭彎曲試驗之試片(周向接頭上側)
8. 周向接頭彎曲試驗之試片(周向接頭背側)