

附圖

圖 例 說 明



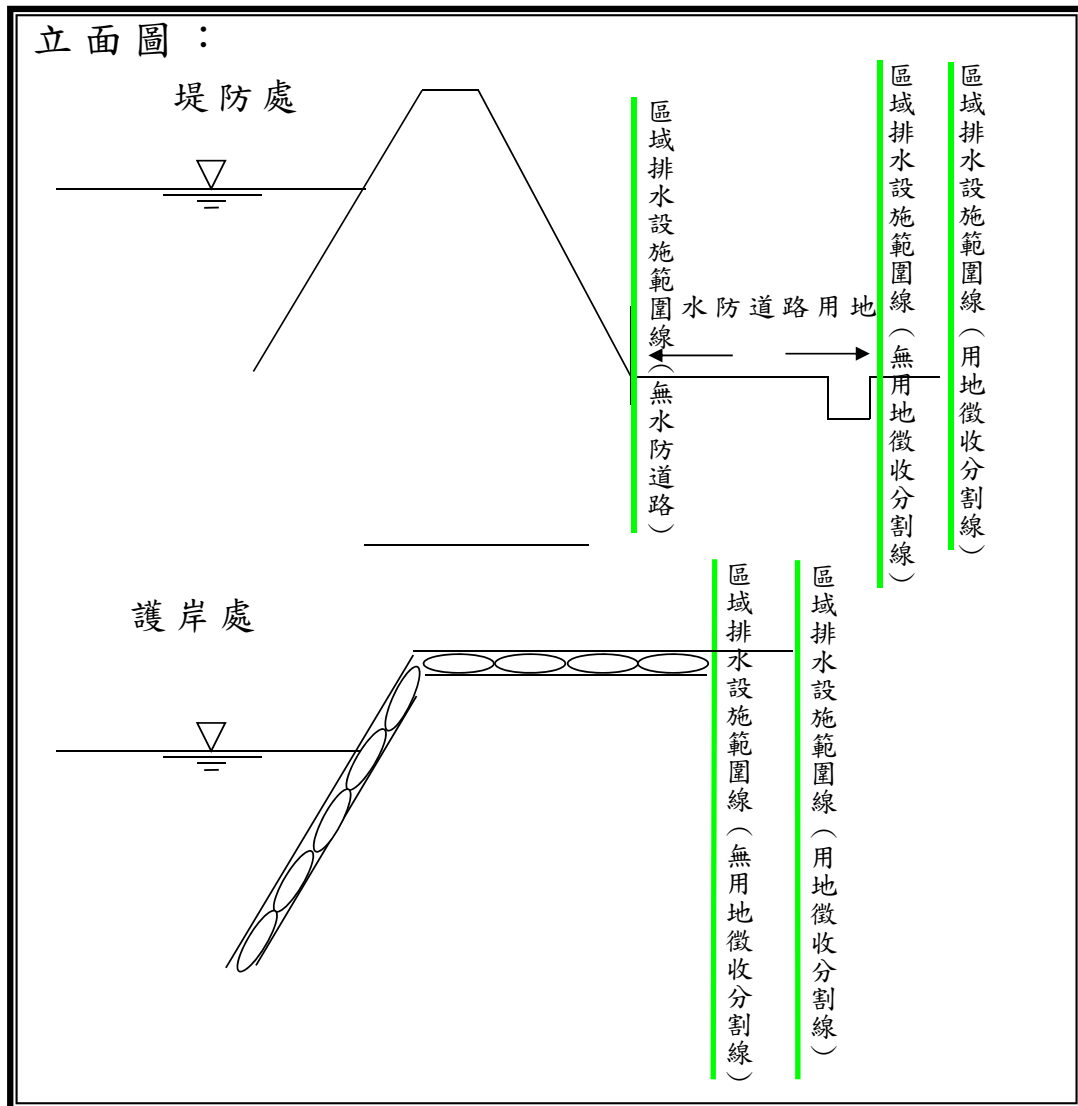
區域排水設施範圍線



治理計畫用地範圍線

(一) 未公告用地範圍線但已完成保護設施或工程（堤防、護岸）之排水路為，已完成用地徵收者，依用地徵收分割線劃設；無用地徵收分割線者，依水防道路用地劃設；無用地徵收分割線及水防道路者，依堤內堤腳或臨陸面邊緣劃設。（附圖一）

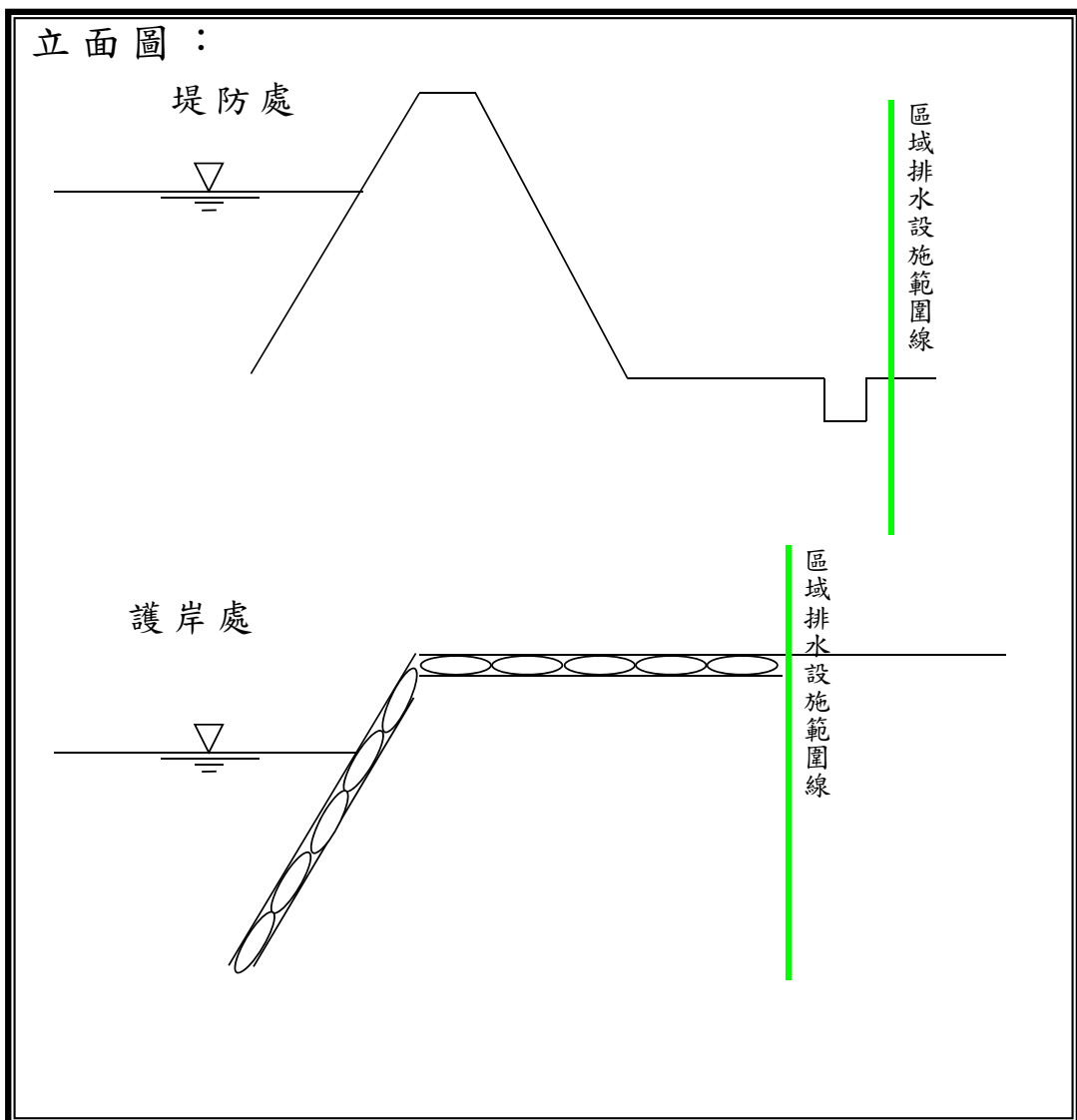
附圖一 第9點第1款



(二) 已公告用地範圍線之排水路 (附圖二至五) :

- 1、依治理計畫完成工程 (堤防、護岸) 之區段, 依治理計畫完成之排水設施臨陸面邊緣劃設。

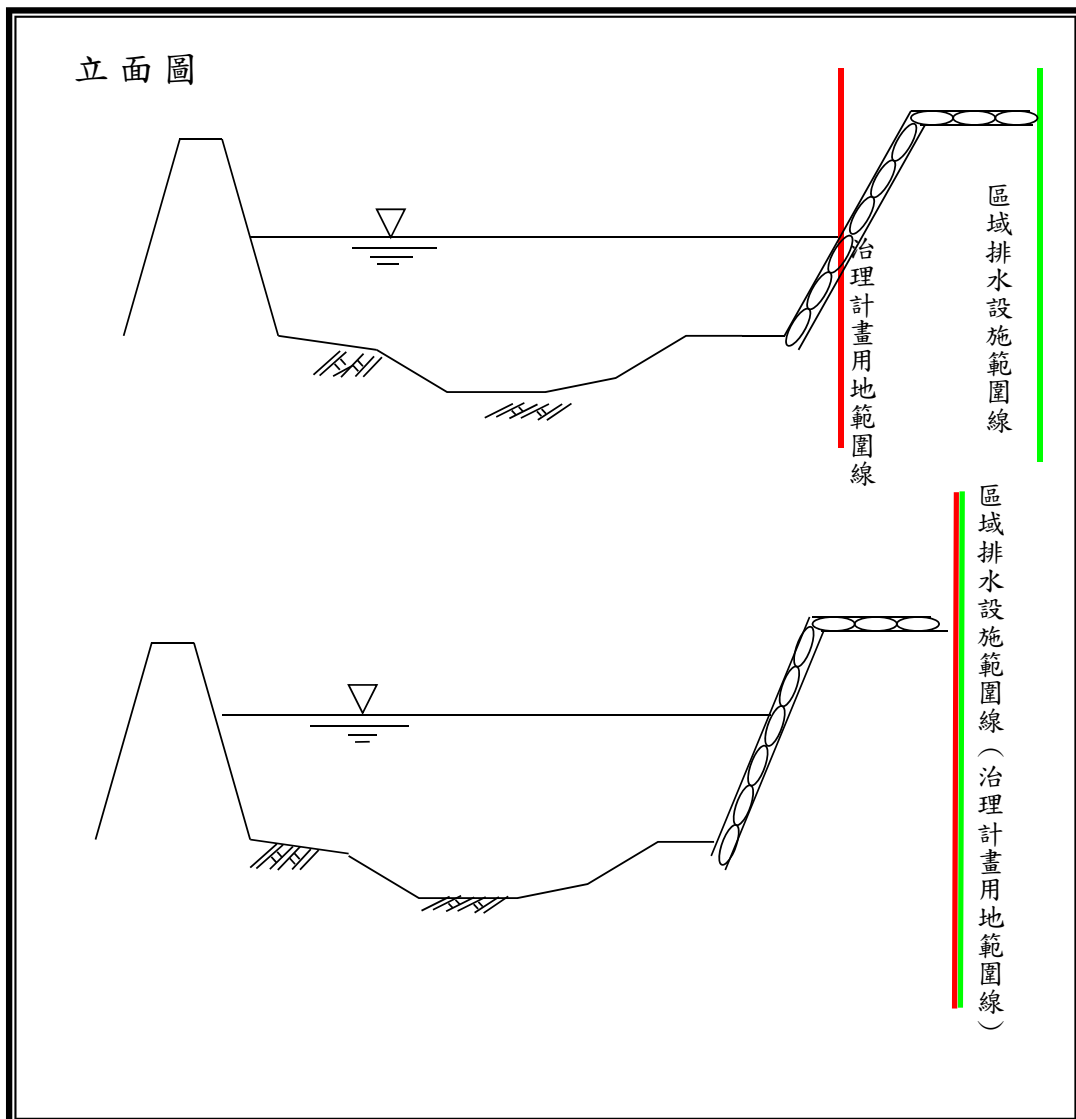
附圖二 第9點第2款第1目



(二) 已公告用地範圍線之排水路：

- 2、尚未依治理計畫完成工程之區段，並有既有排水設施者，以既有排水設施坎邊臨陸面邊緣與治理計畫用地範圍線之較寬者劃設。

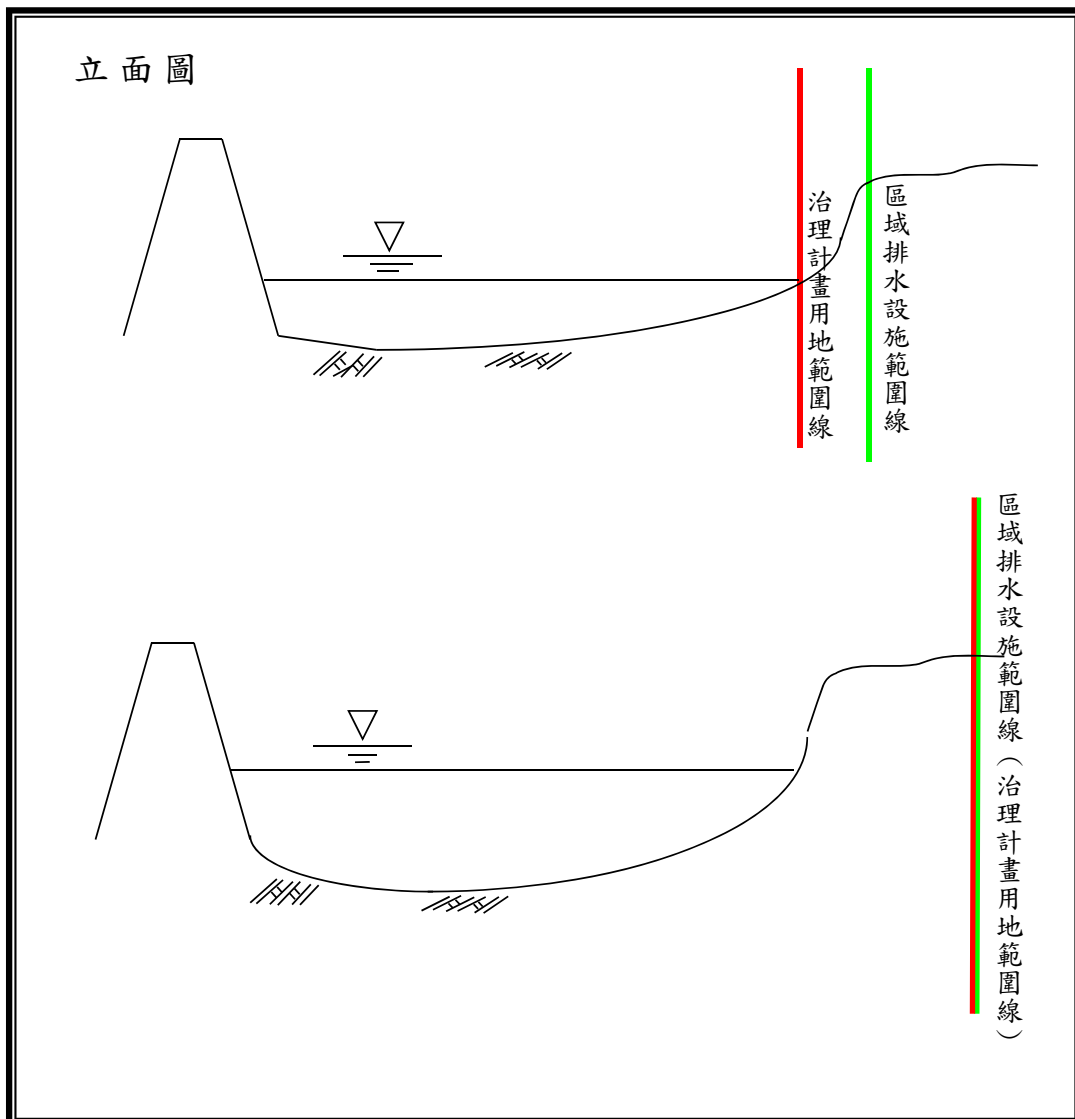
附圖三 第9點第2款第2目



(二) 已公告用地範圍線之排水路

- 3、尚未依治理計畫完成工程之區段，而無既有排水設施者，以該排水路坎頂邊與治理計畫用地範圍線之較寬者劃設。

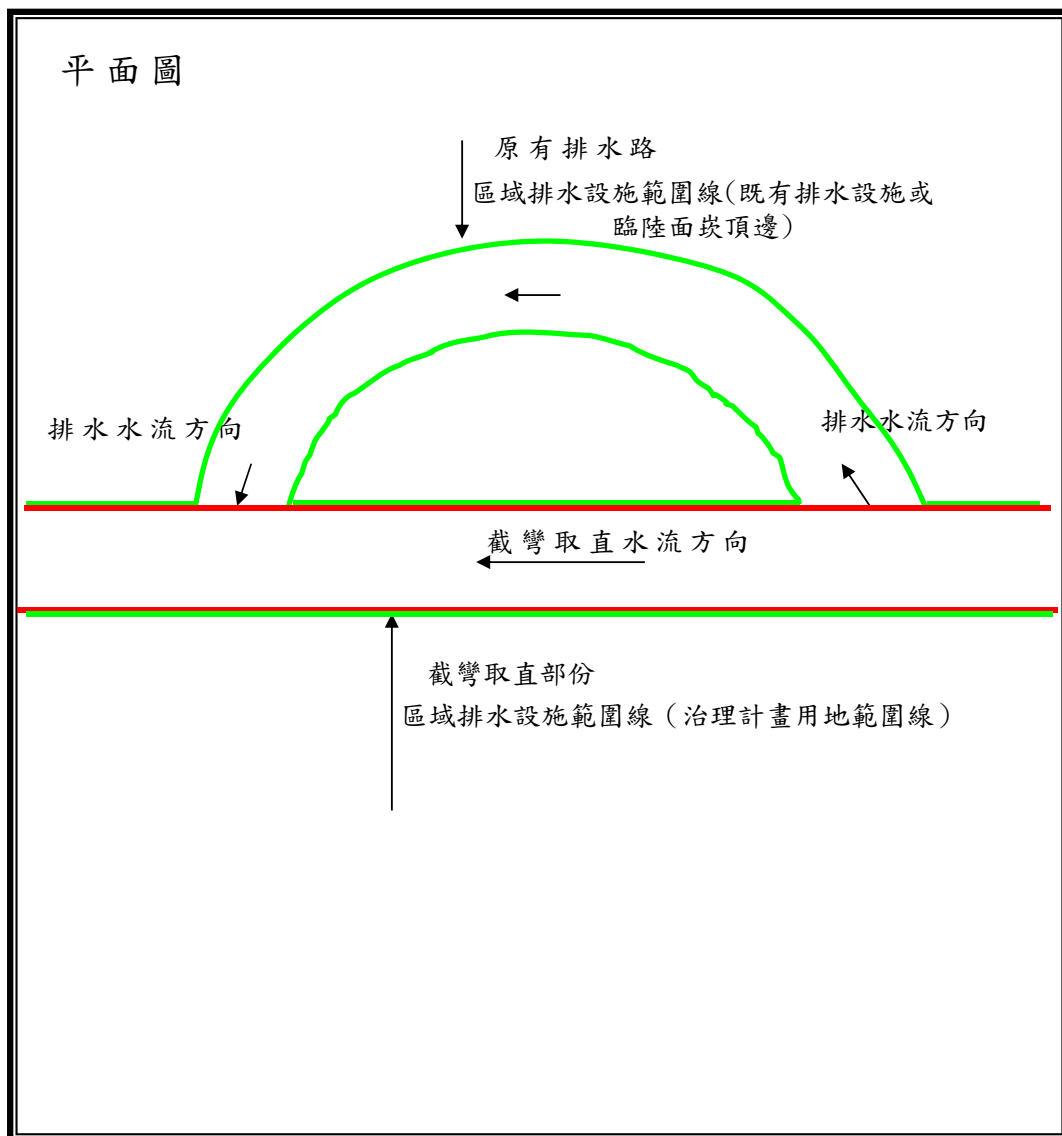
附圖四 第9點第2款第3目



(二) 已公告用地範圍線之排水路

- 4、依治理計畫屬截彎取直區段而尚未依治理計畫完成工程部分，除該截彎取直部分依治理計畫用地範圍線劃設外，其原有排水路仍應依既有排水設施或臨陸面崁頂邊劃設，俟治理工程完工後再辦理變更。

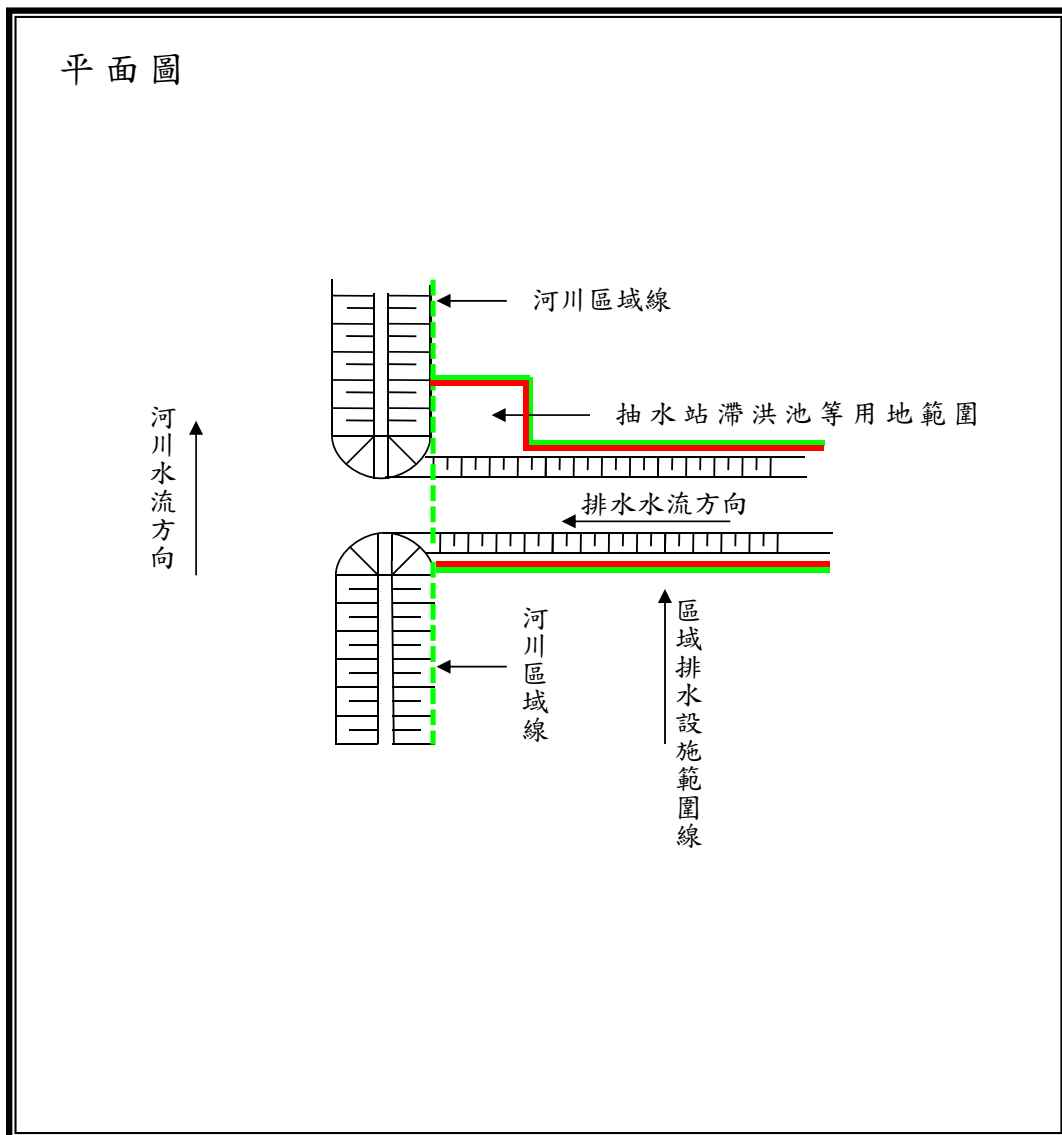
附圖五 第9點第2款第4目



(三) 排水出口處之劃設 (圖六至七)

- 1、排水出口銜接河川或另一排水者，以與其岸連接之河川區域線或排水設施範圍線劃設。其有抽水站、滯洪池或其他相關設施者，應加列其用地範圍。

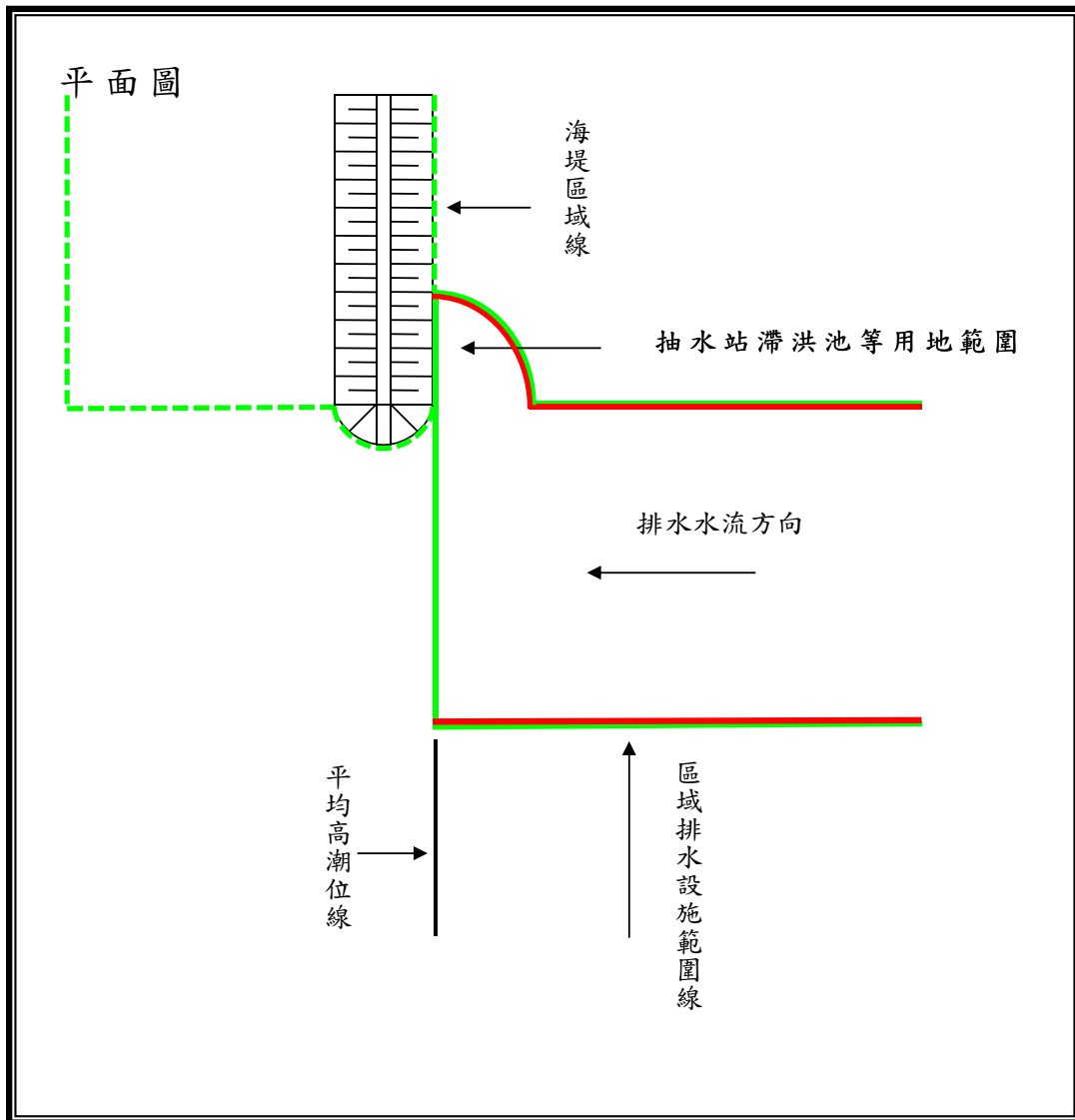
附圖六 第9點第3款第1目



(三) 排水出口處之劃設

2、排水出口流入海洋有海堤區域者，以與其兩岸連接之海堤區域線劃設，其無海堤區域者，以沿陸地所定之區域排水設施範圍線與平均高潮位線之銜接處劃設，其有抽水站、滯洪池或其他相關等設施，應加列其用地範圍。

附圖七 第9點第3款第2目



(四) 未依治理計畫完成工程之中央管區域排水，排水匯流處有直轄市管、縣(市)管排水或支流者，應連結匯流口上下游治理計畫用地範圍線劃設。(圖八)

附圖八 第9點第4款

