

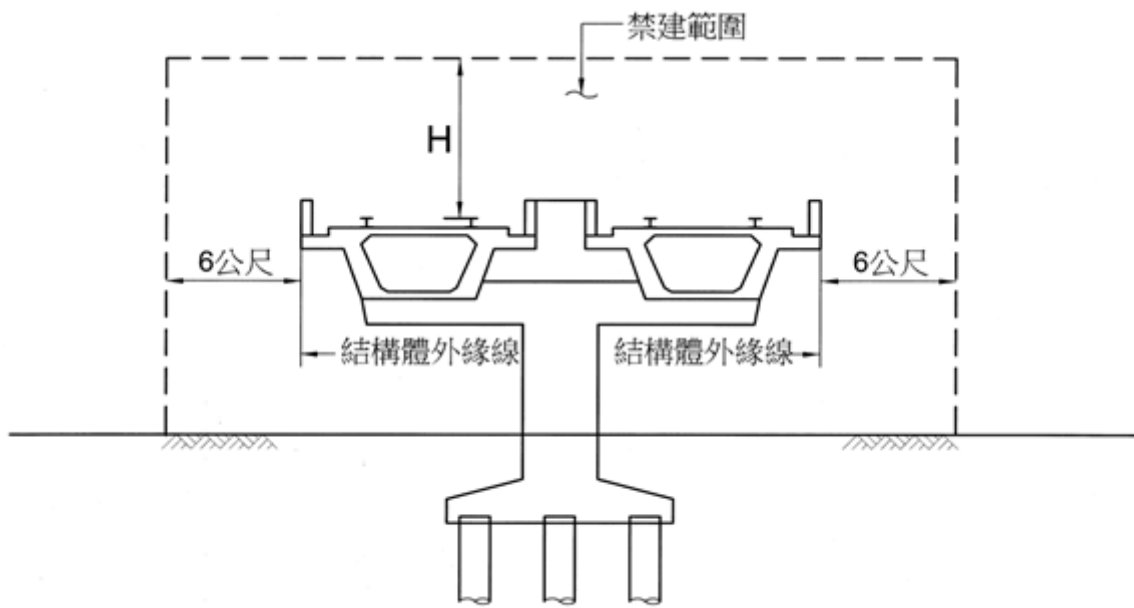
附件一 大眾捷運系統兩側禁建範圍

大眾捷運系統兩側之禁建範圍，分完全獨立專用路權與非完全獨立專用路權，依下列各點規定劃定之。

一、完全獨立專用路權：大眾捷運系統兩側依下列各款劃定之範圍，均屬禁建範圍。

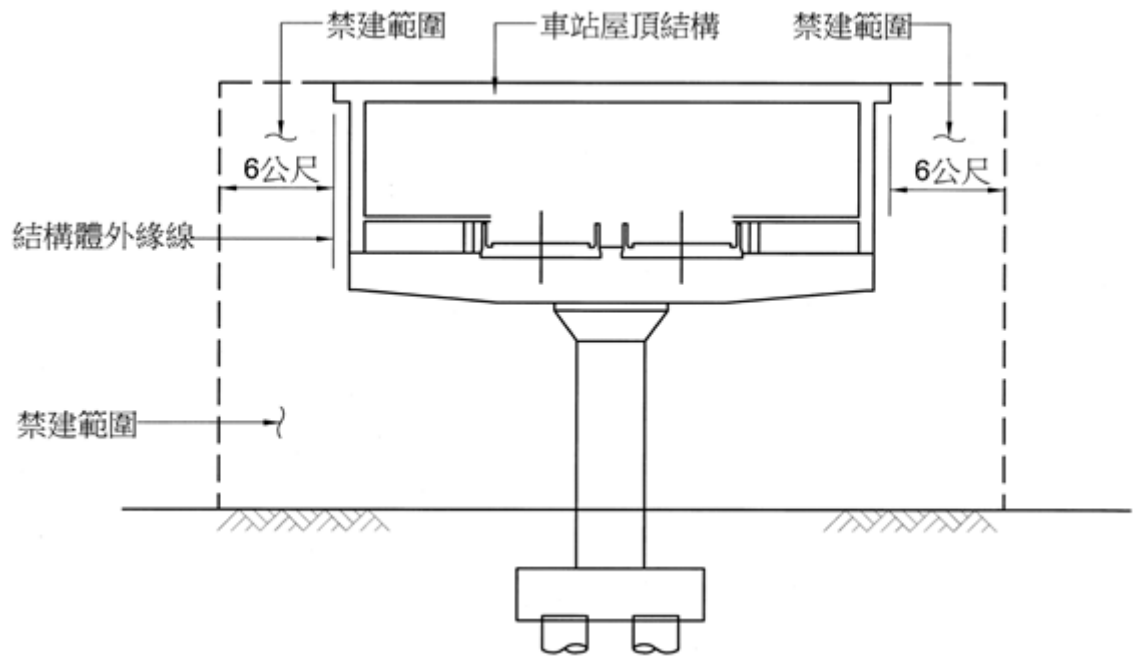
- (一) 高架段之路線及車站：水平方向為自捷運設施結構體外緣起算向外六公尺以內，垂直方向為自地面起算向上至捷運設施（含架空線外加施工安全距離）或行車安全之最小淨空。其有屋頂者，則向上至屋頂結構上緣以內，兩者所形成之封閉區域（如示意圖一、示意圖二）。
- (二) 地面段之路線：水平方向為自捷運設施圍籬或側牆外緣起算向外六公尺以內，垂直方向為自地面起算向上至捷運設施（含架空線外加施工安全距離）或行車安全之最小淨空以內，兩者所形成之封閉區域（如示意圖三）。
- (三) 潛盾隧道：自捷運隧道環片外緣起算，向外一公尺以內環繞之區域（如示意圖四）。
- (四) 山岳隧道：自開挖面外緣起算，向外延伸一倍最大內空寬度所形成之八邊形區域（如示意圖五）。
- (五) 錨固邊坡：自最近地表之岩（地）錨或岩（土）釘或加勁材起算，沿其自身長度再加三公尺後，向周邊延伸五公尺以內之範圍（如示意圖六之一、示意圖六之二）。
- (六) 通風井：自結構體開口面起算，向外六公尺以內之地上封閉空間（如示意圖七）。

公共工程無妨害大眾捷運系統設施及行車安全之虞者，得經捷運主管機關同意，於特定時間內進行工程設施之構築及土地開挖行為，不受前項禁建範圍規定限制。

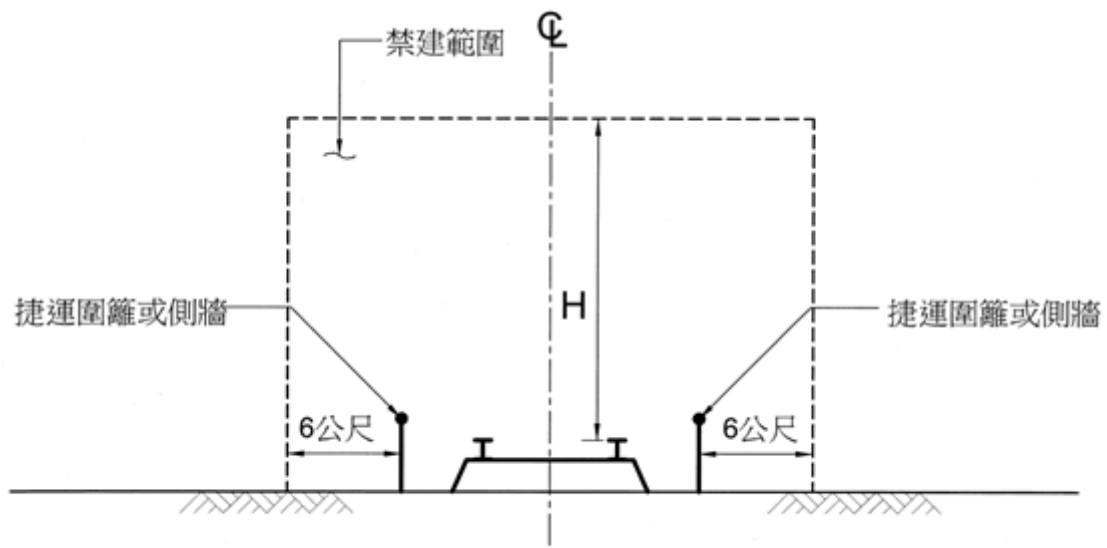


H：各捷運系統捷運設施或行車安全之最小淨空

示意圖一 高架段路線禁建範圍圖

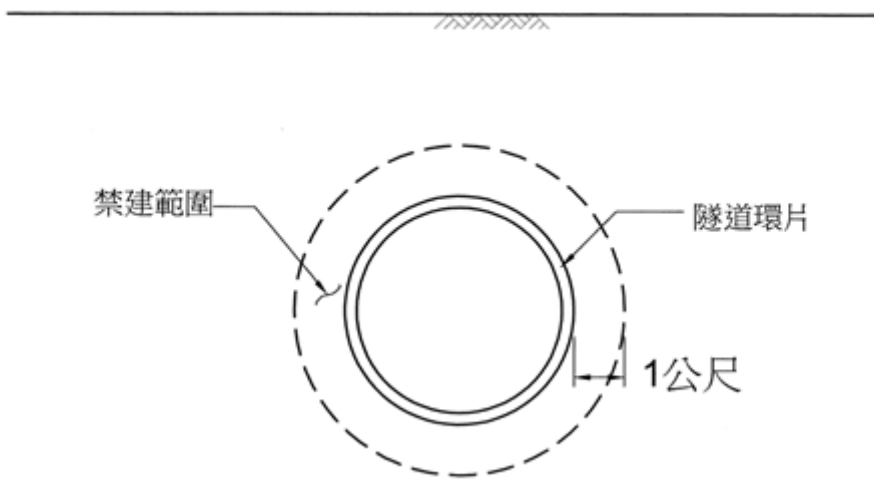


示意圖二 高架段車站禁建範圍圖

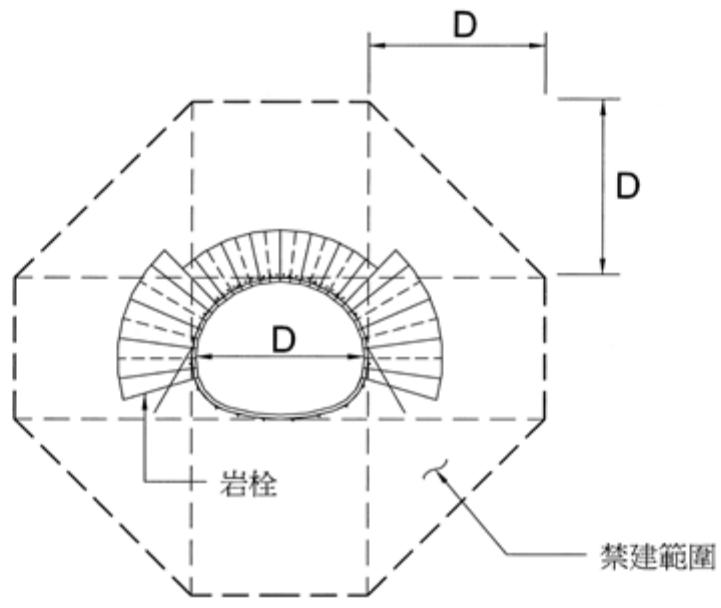


H：各捷運系統捷運設施或行車安全之最小淨空

示意圖三 地面段路線禁建範圍圖

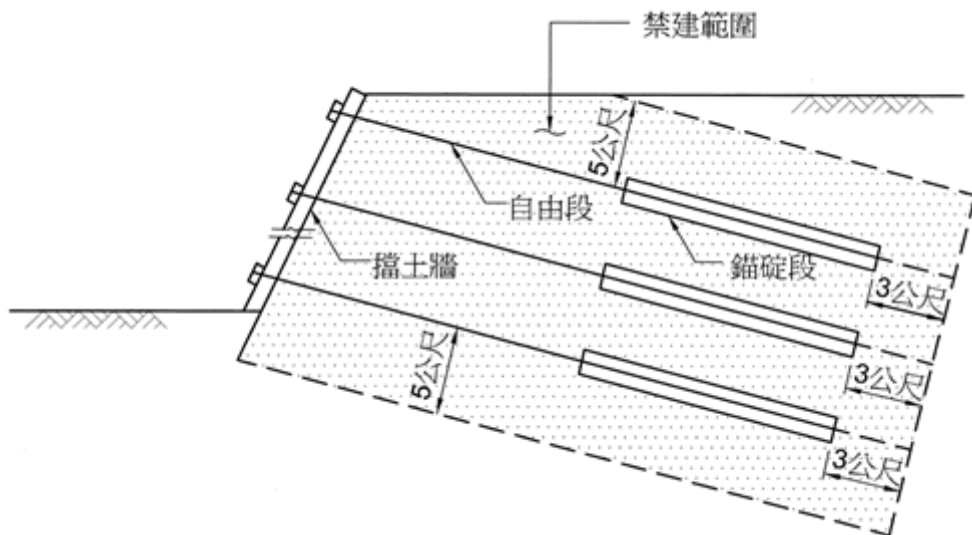


示意圖四 潛盾隧道禁建範圍圖

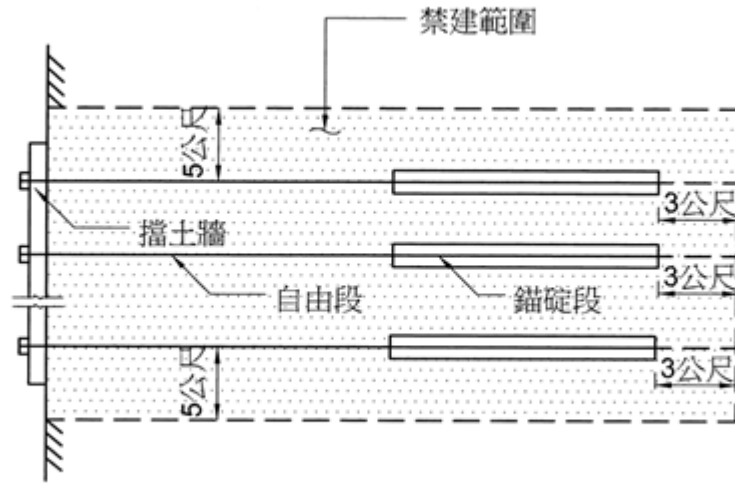


D為最大內空寬度

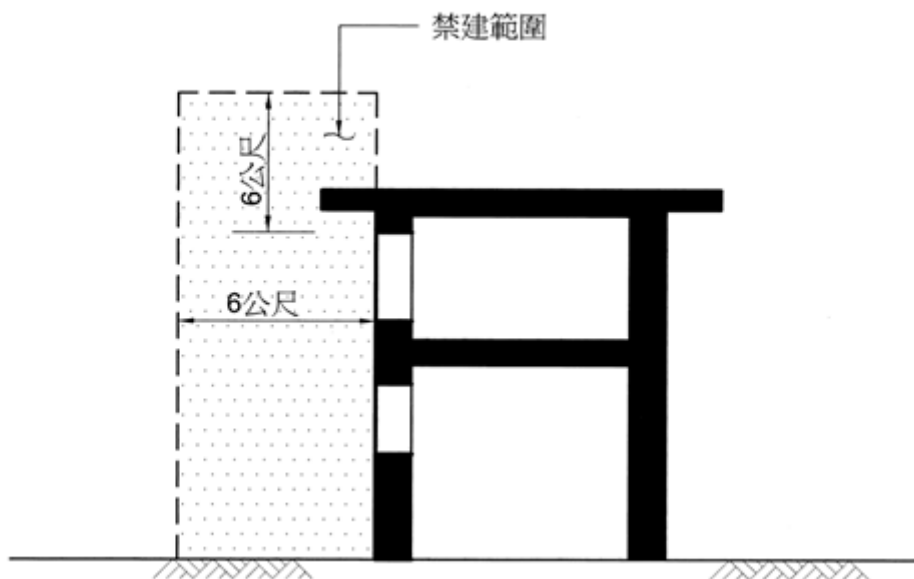
示意圖五 山岳隧道禁建範圍圖



示意圖六之一 錨固邊坡禁建範圍圖（立面）

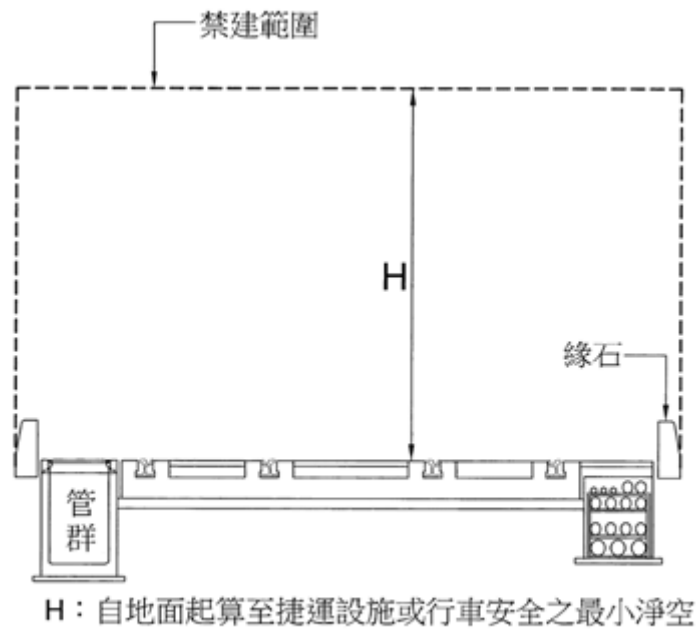


示意圖六之二 錨固邊坡禁建範圍圖（平面）



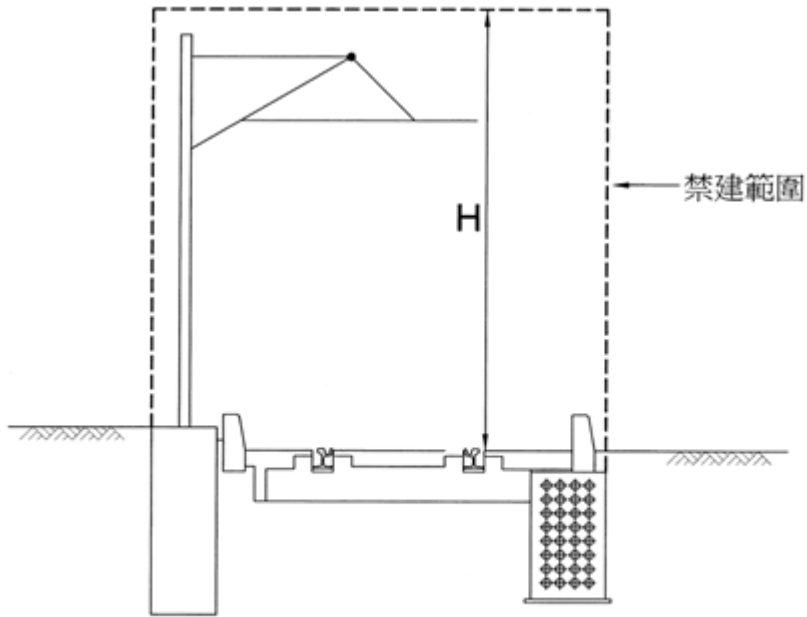
示意圖七 通風井禁建範圍圖

二、非完全獨立專用路權：自捷運設施（含緣石、圍牆、管群）兩側之外緣起算，垂直延伸至地面上之捷運設施外緣或行車安全之最小淨空以內，兩者所形成之封閉區域（如示意圖八之一、示意圖八之二、示意圖九之一、示意圖九之二、示意圖九之三）。



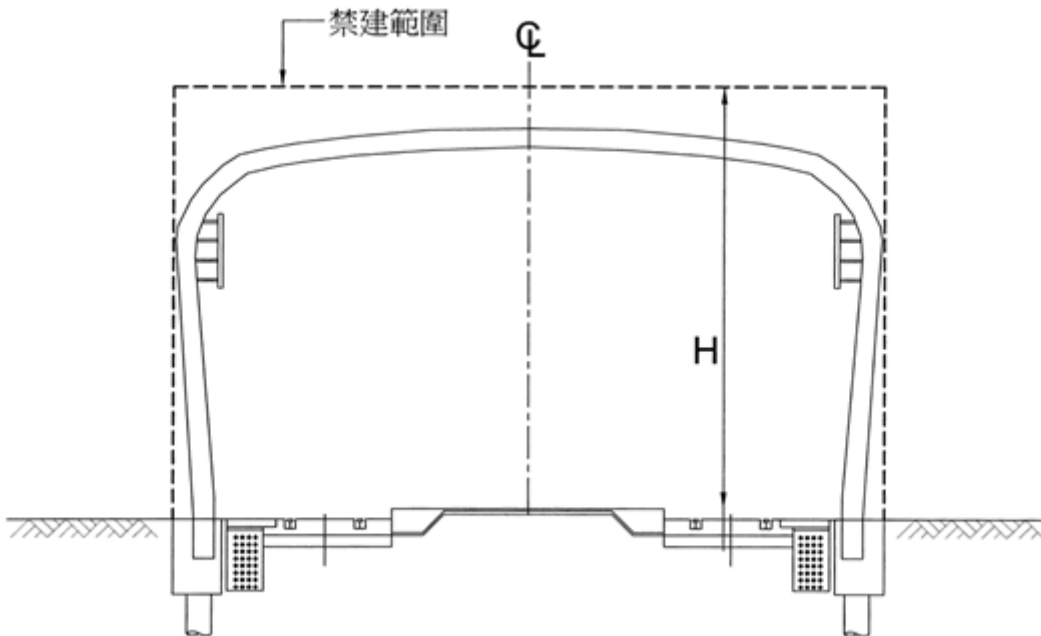
無架空線路段

示意圖八之一 非完全獨立專用路權之平面段禁建範圍（無架空線）



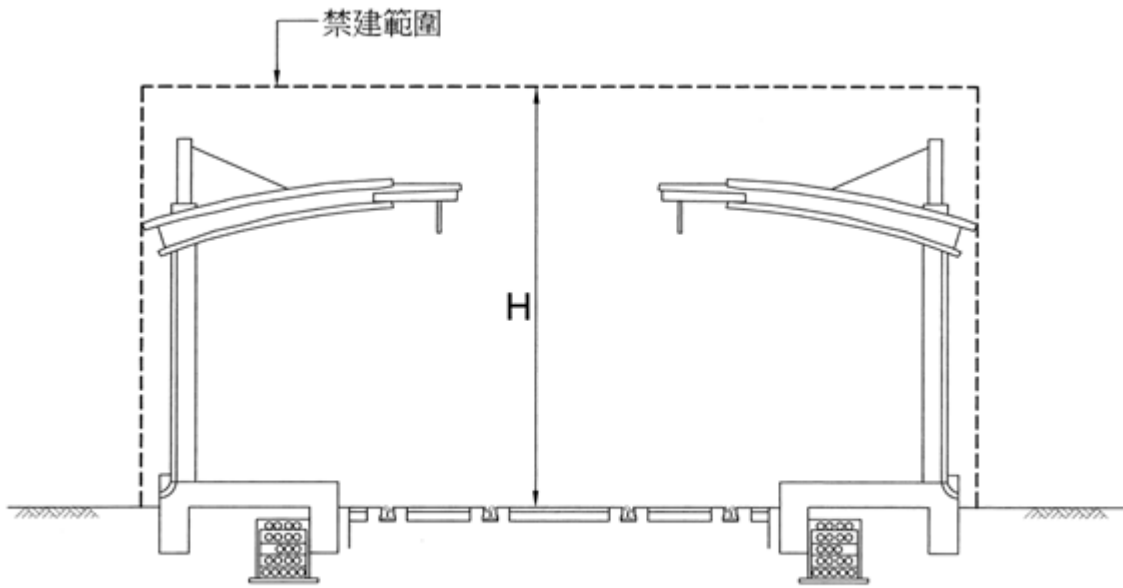
H：自地面起算至捷運設施(含架空線外加施工安全距離)或行車安全之最小淨空
有架空線路段

示意圖八之二 非完全獨立專用路權之平面段禁建範圍（架空線）



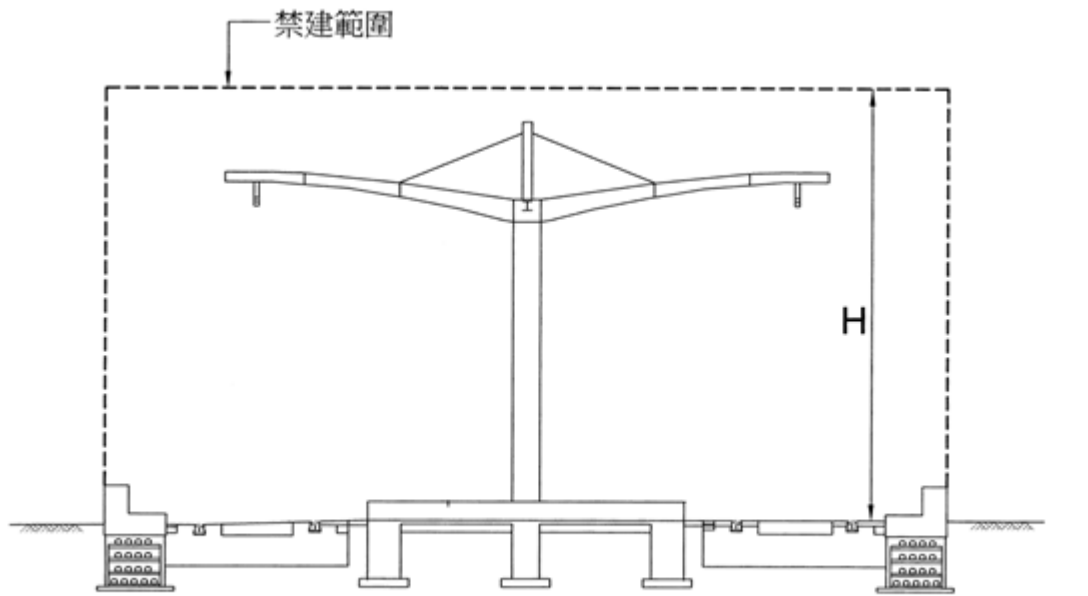
H：自地面起算至捷運設施(含架空線外加施工安全距離)或行車安全之最小淨空

示意圖九之一 非完全獨立專用路權之平面車站段禁建範圍（車站型式一）



H：自地面起算至捷運設施(含架空線外加施工安全距離)或行車安全之最小淨空

示意圖九之二 非完全獨立專用路權之平面車站段禁建範圍（車站型式二）



H：自地面起算至捷運設施(含架空線外加施工安全距離)或行車安全之最小淨空

示意圖九之三 非完全獨立專用路權之平面車站段禁建範圍（車站型式三）