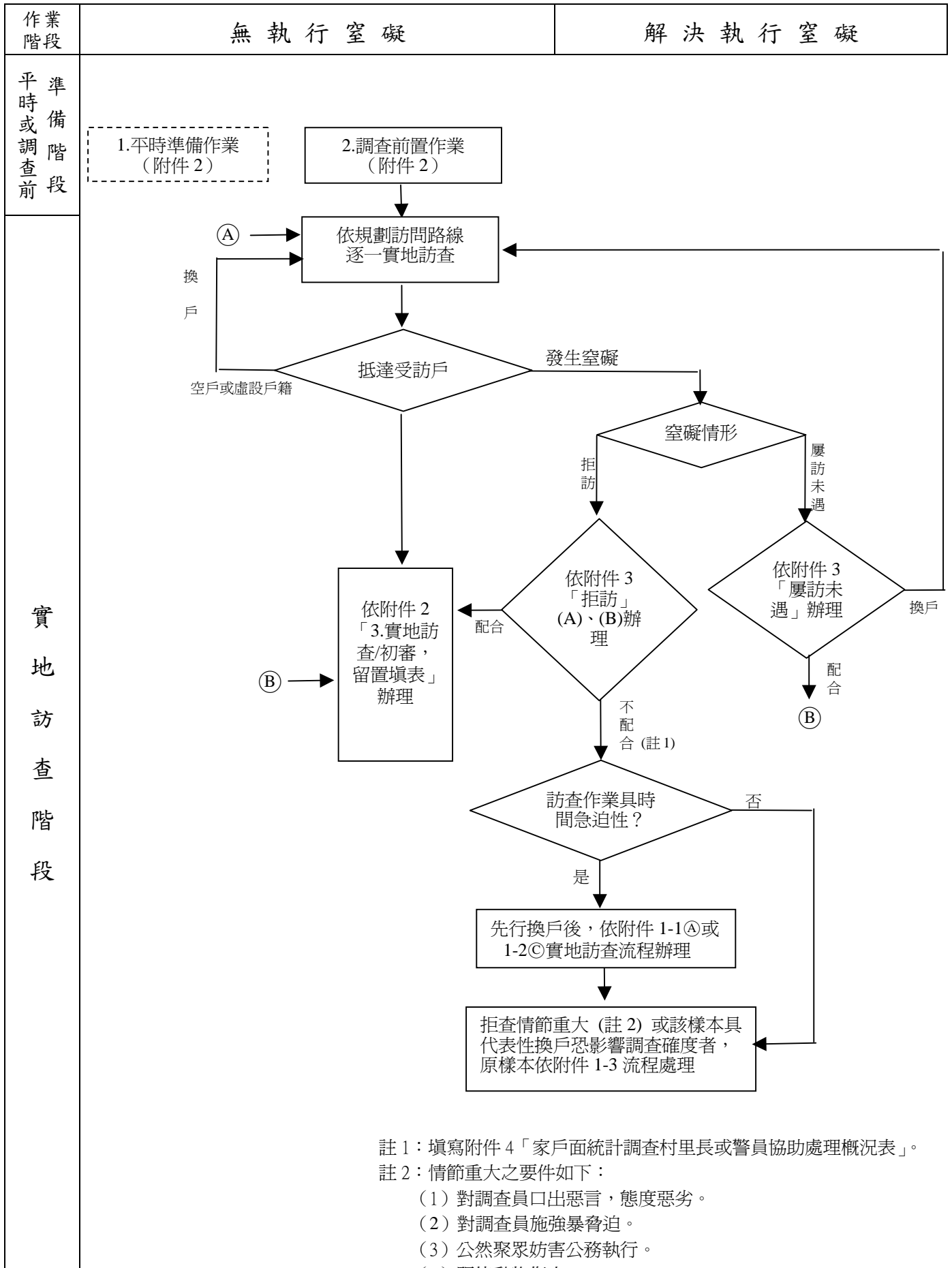


附件 1-1 家戶面統計調查執行標準作業流程圖一（於受訪戶發生窒礙）



註 1：填寫附件 4「家戶面統計調查村里長或警員協助處理概況表」。

註 2：情節重大之要件如下：

- (1) 對調查員口出惡言，態度惡劣。
- (2) 對調查員施強暴脅迫。
- (3) 公然聚眾妨害公務執行。
- (4) 驅使動物傷人。
- (5) 其他蓄意挑戰公權力行爲。