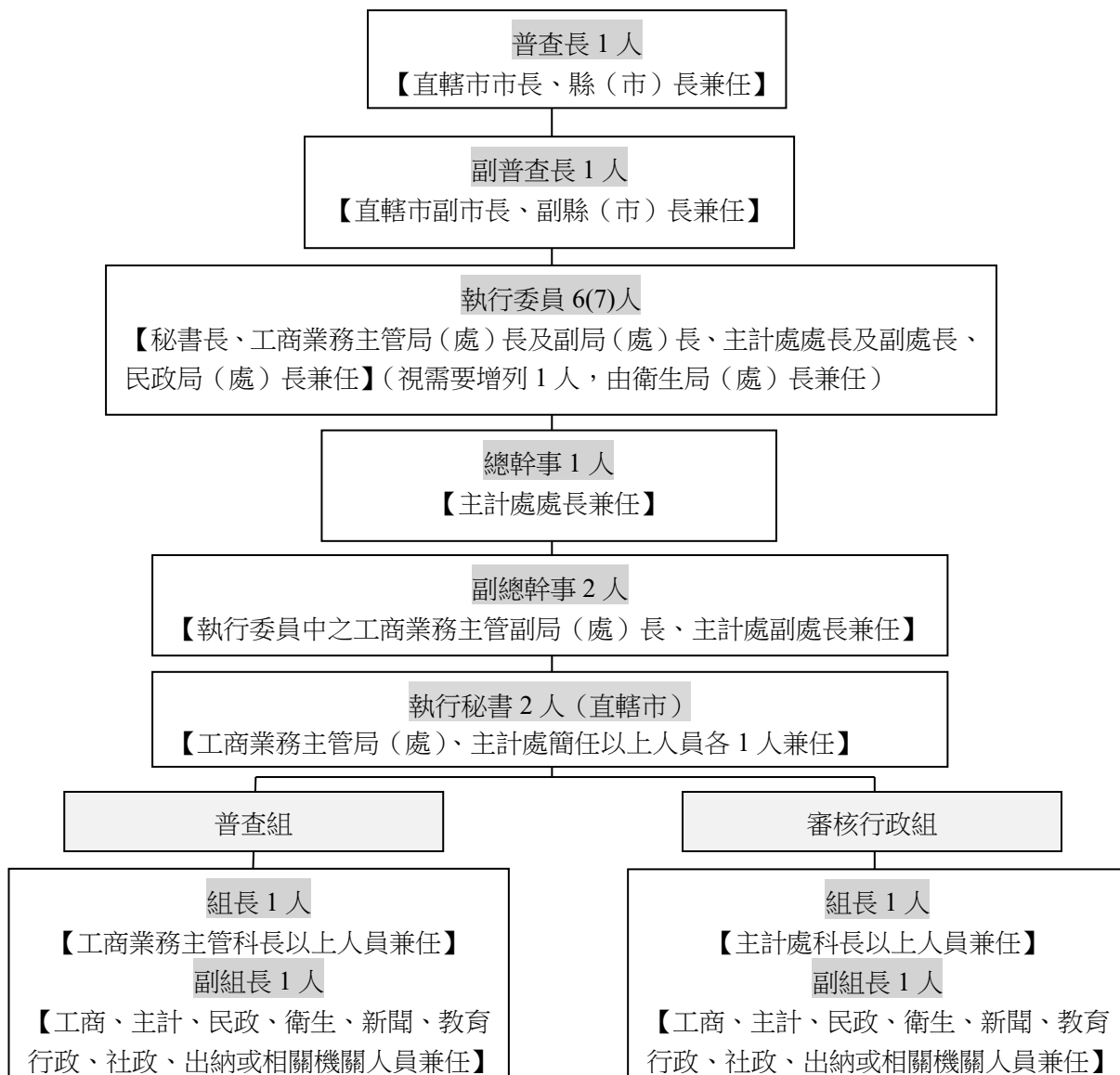


直轄市縣市工業及服務業普查處



幹事員額5至25人			
縣市別	幹事員額	縣市別	幹事員額
新北市	25	雲林縣	8
臺北市	25	嘉義縣	7
桃園市	18	屏東縣	10
臺中市	23	臺東縣	6
臺南市	18	花蓮縣	7
高雄市	22	澎湖縣	5
宜蘭縣	7	基隆市	6
新竹縣	8	新竹市	7
苗栗縣	7	嘉義市	6
彰化縣	13	金門縣	5
南投縣	7	連江縣	5
合 計	245		

註：本表員額配置，不受普查對象單位數增減而變動。