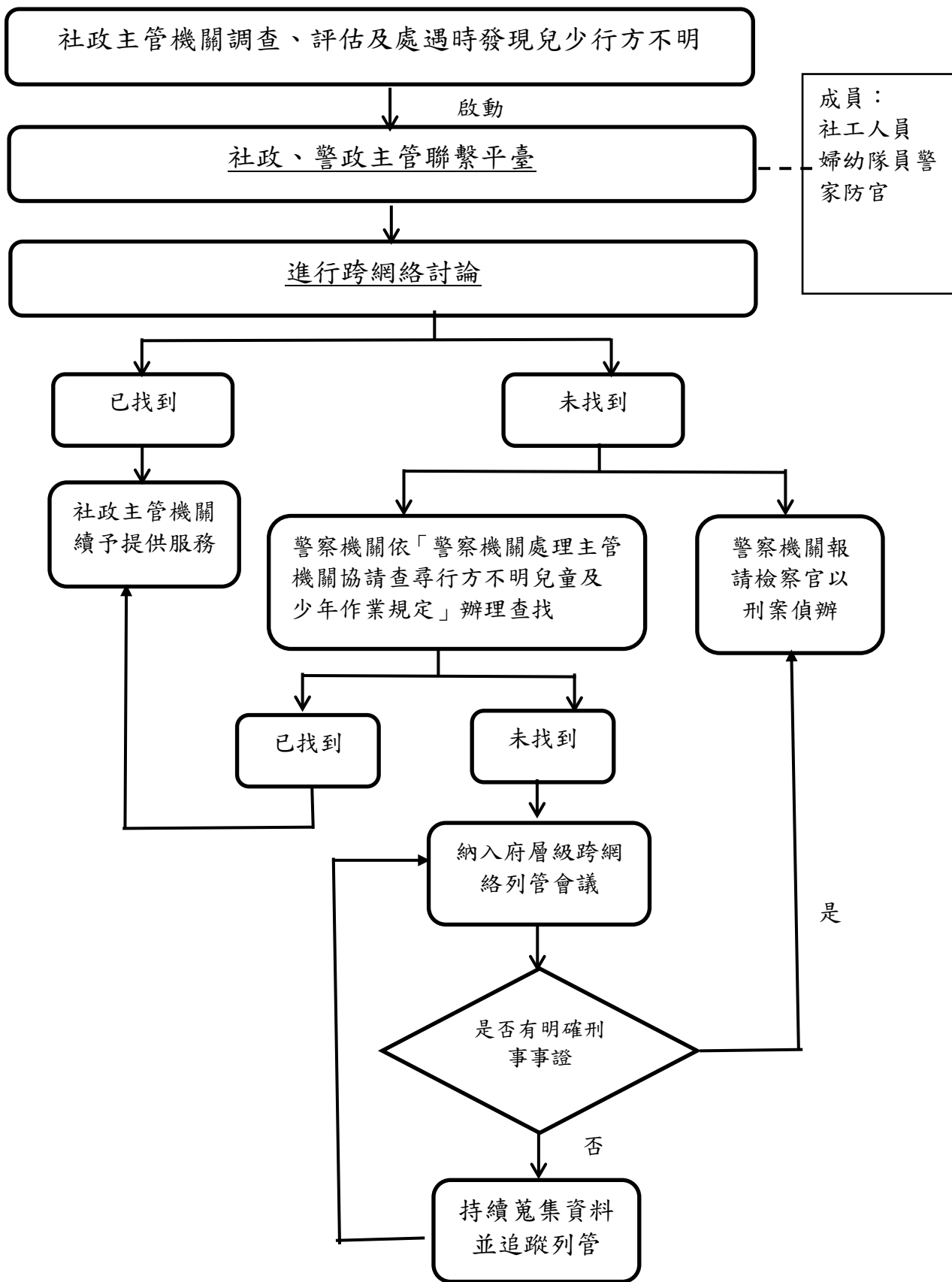


直轄市、縣(市)政府受理兒少通報調查及處遇期間兒少行方不明之處理流程

109年11月24日衛部護字第1091461066號修正函頒



說明：

- 一、本流程適用於兒少保護或脆弱家庭調查評估或後續處遇服務期間，社工人員無法訪視到兒少及案家、聯繫上案家、獲知案家相關資訊之個案。
- 二、當社工人員受理行方不明之個案時，應依據以下流程辦理：
 - (一)倘符合兒少法第 53 條第 6 款、第 54 條第 4 款情事，應立即透過通訊聯繫平台進行跨網絡討論，成員必須包含社工人員、婦幼隊員警及家庭暴力防治官，另可邀請檢察官及其他相關網絡人員，以討論查找策略或是否提列刑案偵辦，並針對案家相關資料查調需求取得共識(建議查調資料清單如附表)。
 - (二)尚未找到且經跨網絡討論尚無須提列刑案偵辦之個案，則由警察機關循「警察機關處理主管機關協請查尋行方不明兒童及少年作業規定」辦理。
 - (三)警方持續未能找到之個案，即應納入每半年召開之府層級跨網絡行方不明兒少列管會議，以透過定期會議檢視，促請相關網絡單位更新查找進度，並討論是否提列刑案偵辦，以啟動相關犯罪偵查程序，加速釐清兒少下落。
- 三、請各地方政府處理兒少保護或脆弱家庭行方不明個案時，依據本流程進行查找及處理，如轄內有因地制宜之需求或規定，請繪製成貴府(局)之兒少保護行方不明個案流程，並報部核備。
- 四、本部將不定期了解及檢視各地方政府依本流程辦理之情形，屆時請配合提供相關資料。

附表一 兒少行方不明個案建議查調網絡資料清單

社會安全網個案管理資訊系統已介接者		
系統類別	系統名稱	資料內容
戶政	戶役政資訊管理系統	兒少出生日期、戶籍地址、生(養)父母姓名、戶長姓名/身分證字號、兒少與戶長關係、兒少遷入戶籍之起始時間、兒少是否已遷出戶籍
社政	脆弱家庭資訊管理系統(含6歲以下弱勢兒童主動關懷平台)	是否有脆弱家庭、6歲以下弱勢兒童主動關懷通報紀錄
社政	保護資訊系統	是否有家庭暴力、性侵害、兒少保護通報紀錄
社政	全國身心障礙福利資訊整合平台	障別、障礙級別、最近一次鑑定日期、有效日期
社政	發展遲緩兒童通報暨個案管理整合系統	是否為發展遲緩兒少、是否接受早療
社政	特殊境遇家庭暨兒少福利資訊系統	有無補助資格
社政	托育人員登記管理資訊系統	兒少受托育類型、場所
社政	弱勢e關懷計畫全國社福資源整合系統	姓名、身分證字號、出生年月日、低收入戶款別、列冊起訖年月
衛生	精神照護資訊管	精神照護級數、最後一次訪視接觸時

	理系統	間、收案單位、人員及聯絡電話
衛生	自殺防治資訊管理系統	是否在案、列管狀態、最後一次通報時間及次數、收案單位、人員及聯絡電話
衛生	毒防中心案件管理系統	是否列管、吸食毒品等級、最後一次追輔接觸時間、毒防中心單一窗口聯絡資訊
衛生	預防接種資料查詢系統	預防接種紀錄、附件、附註
衛生	健保就醫紀錄	最近一年兒少之就醫院所名稱、地點、時間
教育	就學輔導系統、中輟系統	新生未報到、就讀學校、中輟紀錄
教育	幼生管理資訊系統	兒少是否就讀幼兒園、就讀園所名稱
警政	刑案資料系統	近 15 年刑案紀錄
警政	第 3、4 級毒品行政裁罰系統	第 3、4 級毒品行政裁罰紀錄
獄政	在監在所查詢	是否在監在所
司法	保護令核發/撤銷	保護令核發及撤銷紀錄、日期
移民	出入境資訊系統	入出境紀錄
其他需紙本查調之相關資訊		
資料類別	資料內容	
勞保	勞保加保紀錄	
健保	健保加保紀錄、兒少父母就醫紀錄	
電信	電信公司通聯紀錄	
農漁會	農保加保紀錄	
國民年金	國民年金加保紀錄	