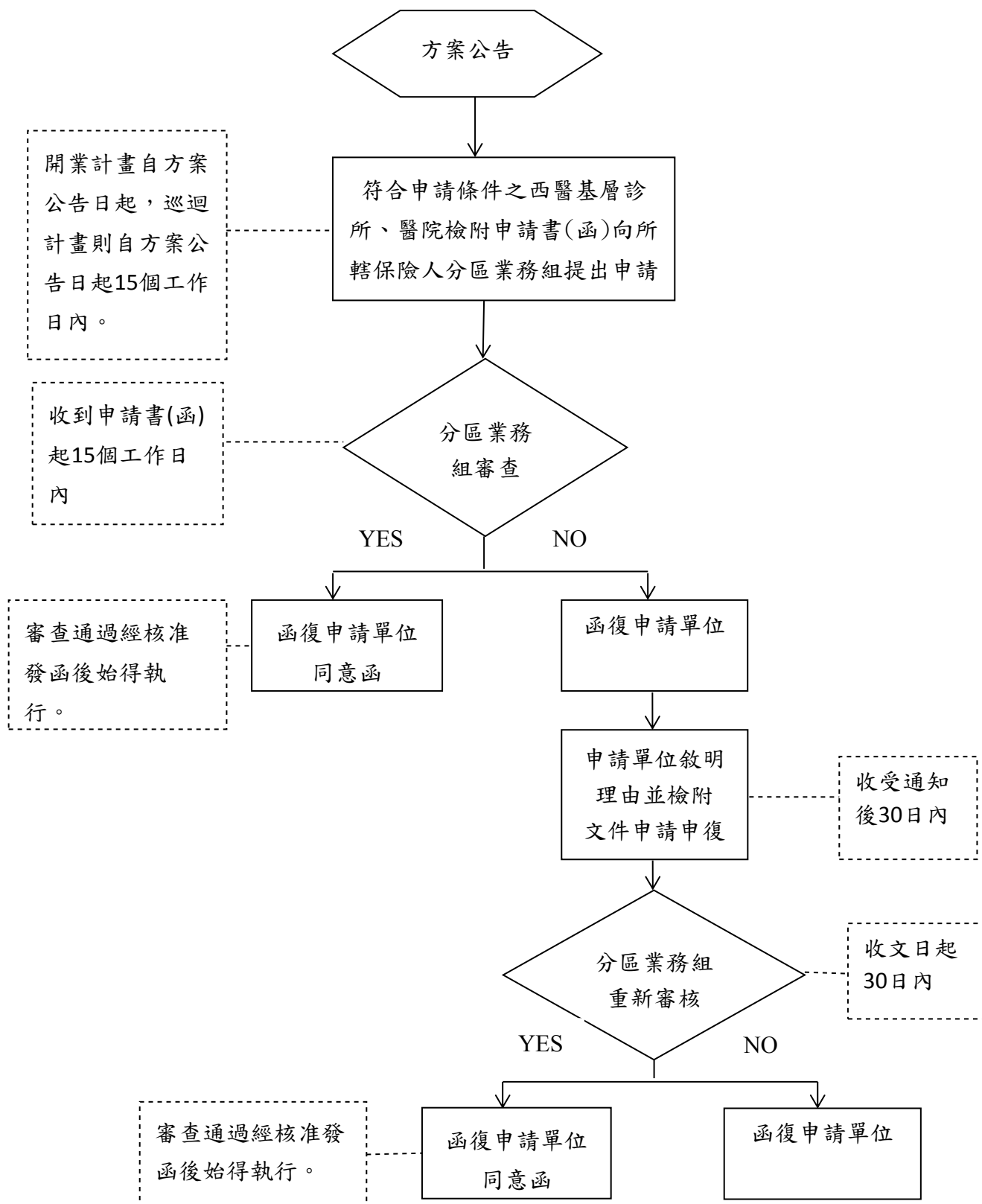


全民健康保險西醫醫療資源不足地區改善方案申請流程



考核流程：

1. 執行本方案之巡迴醫療服務應逐次填寫醫療報酬申請表（如附件5）並於次月20日前將書面資料及電子檔案分別向所轄保險人分區業務組申報。
2. 執行本方案者：於8月1日前填報上半年考核要點寄至保險人分區業務組，繳交文件包括評核表(附件7-1或7-2)、民眾滿意度調查表至少10名以上(附件7-3)。
3. 執行本方案者，應於計畫執行結束或年度結束後10個工作日內，繳交執行報告至保險人分區業務組。