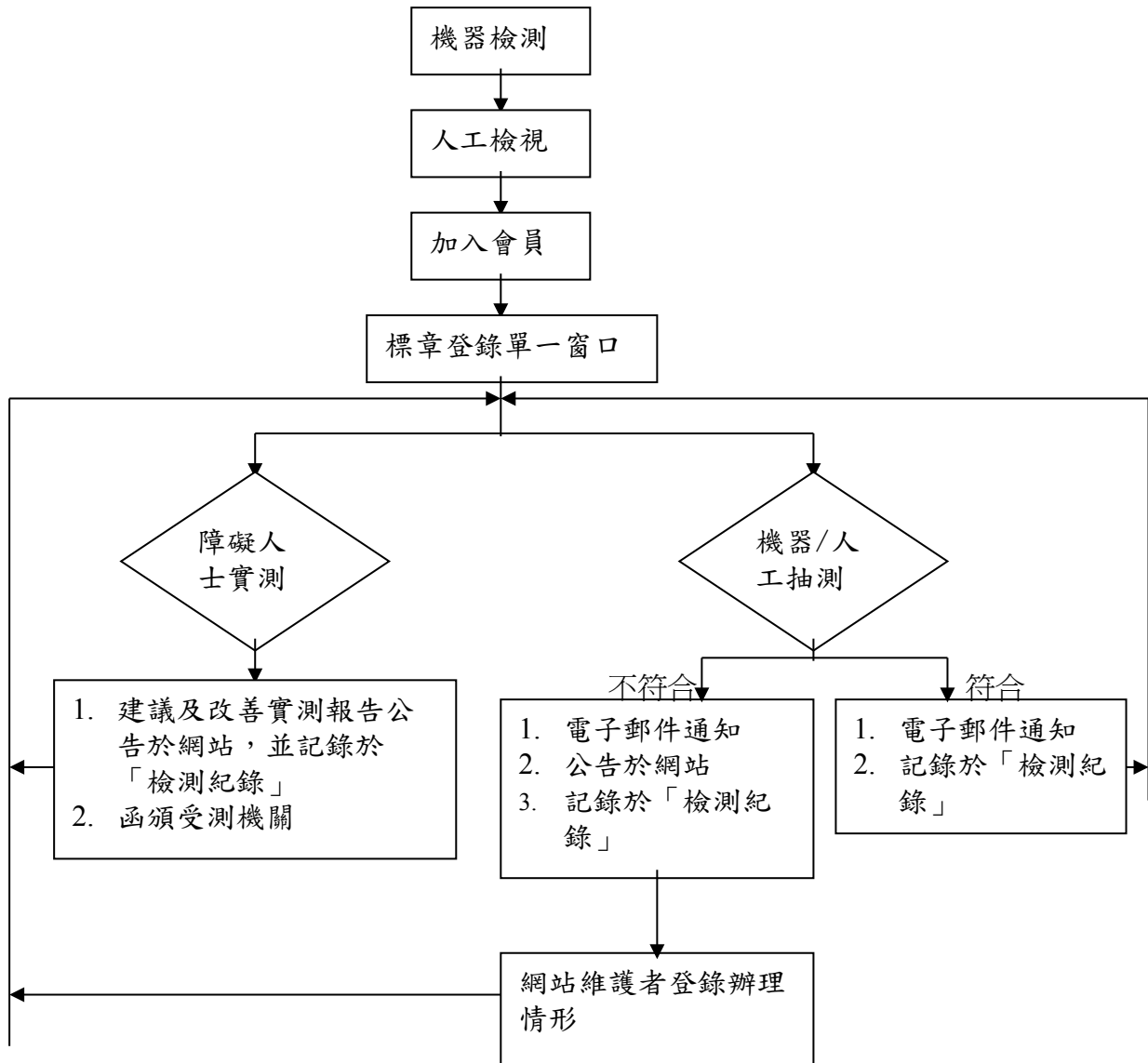


附表二：無障礙網頁標章登錄作業流程

一、作業流程圖



二、步驟說明：

步驟 1：機器檢測

請以單機版檢測工具(Freego)或網路版檢測工具檢測通過。

步驟 2：人工檢視

請依「無障礙網頁開發規範」之「人工檢測碼」，自行檢視確認。

步驟 3：加入會員

填寫機關資料登錄成為會員。

步驟 4：標章登錄單一窗口

通過步驟1及步驟2，即可自行張貼標章，請至「無障礙標章登錄」單

一窗口登錄以供備查，系統並將自動產生「標章連結路徑」。

步驟 5：設定標章連結路徑

請將所張貼的標章，設定連結至系統自動產生之「標章連結路徑」，此路徑將記錄每一網站歷次的檢測情形，即「檢測紀錄」。

步驟 6：抽檢，採定期及不定期抽檢，原則如下：

1、第1次抽檢

張貼標章並登錄後，原則上於一週內進行「機器/人工」抽檢。

2、不定期機器抽檢

就「無障礙網頁開發規範」之「機器檢測碼」部分，自登錄網站中不定期抽選，以全網站檢測工具進行檢測，並將結果以電子郵件通知原申請者，及記錄於「檢測紀錄」提供瀏覽。

3、不定期人工抽檢

就「無障礙網頁開發規範」之「人工檢測碼」部分，自登錄網站中不定期抽選，進行人工檢測碼抽檢，並將結果以電子郵件通知原申請者，及記錄於「檢測紀錄」提供瀏覽。

4、障礙人士定期抽檢

結合相關身心障礙者或團體，定期抽檢已登錄張貼無障礙網頁標章的網站，並提出建議及改善方向報告，本報告將函受測機關參考，並放置於「無障礙網路空間服務網」提供下載。

步驟 7：抽測結果

1、抽檢符合

- (1)以電子郵件通知原申請者。
- (2)記錄於「無障礙網路空間服務網」之「檢測紀錄」。

2、抽檢未符

- (1)以電子郵件通知原申請者修正。
- (2)於「無障礙網路空間服務網」公告至受測網站修改完成後，系統將會自動移除未符名單。
- (3)記錄於「無障礙網路空間服務網」之「檢測紀錄」。

步驟 8：修改完成

網站維護者以原申請者會員身分登錄，將修正辦理情形記錄於「檢測紀錄」。

步驟 9：重覆步驟6至步驟8。