

### 金魚草品種性狀調查表

品種名稱（中文）：

調查者：

（英文）：

種植地點：

調查期間： 年 月 日～ 年 月 日

	品種特性：	參考品種	等級
	一、株型		
+ *	1、主莖型態：		
	單莖型	波多馬克黃	1
	分枝型	樂鐘粉紅	2
+ *	2、分枝型品種－株型：		
	直立型		1
	半直立型		3
	水平型		5
	半下垂型		7
	下垂型		9
*	3、主莖長度：		
	短	樂鐘粉紅	3
	中	旗艦粉	5
	長	波多馬克黃	7
	4、主莖花青素呈色：		
	無或極弱		1
	弱		3
	中		5
	強		7
	極強		9
	5、分枝型品種－主莖分枝著生位置：		
	上半部		1
	整株		2
	下半部		3
	6、分枝型品種－分枝數：		
	少		3
	中		5
	多		7
	二、葉性狀		
*	7、葉長：		
	短	樂鐘粉紅	3
	中	馬里蘭粉白	5
	長	旗艦粉	7
*	8、葉寬：		
	窄	樂鐘粉紅	3
	中	旗艦粉	5
	寬	馬里蘭粉白	7
*	9、葉斑紋：		
	無		1
	有		9
*	10、葉無斑紋品種－葉片表面綠色濃度：		
	淡		3
	中		5
	深		7
	11、葉片背面花青素：		
	無	樂鐘粉紅	1
	有	摩那哥黃	9
	12、葉片絨毛：		
	無或極少		1

	少		3
	中		5
	多		7
三、花朵性狀			
	13、花穗長度：		
	短	樂鐘粉紅	3
	中	旗艦粉	5
	長	波多馬克黃	7
+	14、花穗密度：		
	疏	馬里蘭鮮黃	3
	中	旗艦粉	5
	密	波多馬克象牙白	7
+ *	15、花形：		
	兩側對稱型	調色盤紫紅	1
	輻射對稱型	鈴鐘紅	2
	變化型		3
*	16、花型：		
	單瓣	波多馬克象牙白	1
	重瓣		2
+ *	17、花朵長度：		
	短		3
	中	阿波羅象牙白	5
	長		7
+ *	18、花朵寬度：		
	窄		3
	中	阿波羅象牙白	5
	寬		7
+	19、花冠筒部長度：		
	短		3
	中	阿波羅象牙白	5
	長		7
+	20、上唇瓣寬度：		
	窄		3
	中		5
	寬		7
	21、上唇瓣脈紋顯現：		
	無或極弱		1
	弱		3
	中		5
	強		7
	極強		9
*	22、上唇瓣上部主要顏色：		
	白	RHS：	1
	黃	RHS：	2
	橘	RHS：	3
	紅	RHS：	4
	粉	RHS：	5
	紫紅	RHS：	6
	其他	RHS：	7
	23、上唇瓣下部主要顏色：		
	白	RHS：	1
	黃	RHS：	2
	橘	RHS：	3
	紅	RHS：	4

	粉	RHS :	5
	紫紅	RHS :	6
	其他	RHS :	7
+	2 4、下唇瓣裂片中間瓣相對於花筒生長方向：		
	直立		1
	斜上		3
	水平		5
	斜下		7
	下垂		9
+	2 5、下唇瓣裂片中間瓣寬度：		
	窄		3
	中		5
	寬		7
+ *	2 6、下唇瓣尖端上部主要顏色：		
	白	RHS :	1
	黃	RHS :	2
	橘	RHS :	3
	紅	RHS :	4
	粉	RHS :	5
	紫紅	RHS :	6
	其他	RHS :	7
	2 7、下唇瓣尖端下部主要顏色：		
	白	RHS :	1
	黃	RHS :	2
	橘	RHS :	3
	紅	RHS :	4
	粉	RHS :	5
	紫紅	RHS :	6
	其他	RHS :	7
+ *	2 8、下唇瓣基部上部主要顏色：		
	白	RHS :	1
	黃	RHS :	2
	橘	RHS :	3
	紅	RHS :	4
	粉	RHS :	5
	紫紅	RHS :	6
	其他	RHS :	7
+ *	2 9、下唇瓣斑點：		
	無	波多馬克象牙白	1
	有	樂鐘粉紅	9
	3 0、下唇瓣斑點大小：		
	非常小		1
	小	樂鐘紫白	3
	中	樂鐘橙銅	5
	大	樂鐘粉紅	7
	非常大		9
	3 1、下唇瓣斑點顏色：		
	白	RHS :	1
	黃	RHS :	2
	橘	RHS :	3
	紅	RHS :	4
	粉	RHS :	5
	紫紅	RHS :	6
	其他	RHS :	7

3 2、花冠筒部顏色：			
白	RHS：		1
黃	RHS：		2
橘	RHS：		3
紅	RHS：		4
粉	RHS：		5
紫紅	RHS：		6
其他	RHS：		7

四、生態上之特性

+ 3 3、種子繁殖品種－開花期：			
極早		調色盤	1
早		鈴鐘	3
中		馬里蘭	5
晚		波多馬克象牙白	7
極晚			9

五、其他可供品種辨識之特徵及說明：

備註：

- 1、標記\*代表必要調查項目
- 2、標記+代表有附圖
- 3、品種性狀定義、調查時期與圖表詳見「金魚草品種性狀調查表填列說明」

金魚草品種性狀調查表填列說明

一、株型（以下性狀調查應於第3朵花完全展開時調查）

性狀	定義
1、主莖型態	植株主莖型態；參考圖1
2、分枝型品種－株型	針對分枝型品種，莖的生長情形；參考圖2
3、主莖長度	地面至主莖頂端的長度
4、主莖花青素呈色	從主莖頂端向下第3和第4節間花青素呈現程度
5、分枝型品種－主莖分枝位置	分枝型品種，分枝著生於主莖的相對位置
6、分枝型品種－分枝數	主莖上有5mm以上花蕾的第1次分枝數目

二、葉性狀（以下性狀調查應於第3朵花完全展開時調查主莖上著生中央部的葉片）

性狀	定義
7、葉長	葉片最長長度
8、葉寬	葉片最寬寬度
9、葉斑紋	葉有無嵌斑紋
1 0、葉無斑紋品種－葉片表面綠色濃度	無斑紋品種－葉片表面綠色濃度
1 1、葉片背面花青素	葉片背面有無花青素
1 2、葉片絨毛	葉片表面絨毛多寡

三、花性狀（以下性狀調查應於第3朵花完全展開時調查）

性狀	定義
1 3、花穗長度	主莖上，從第1朵花到花穗頂部的長度
1 4、花穗密度	主莖上，花朵著生密度；參考圖3
1 5、花形	花形；參考圖4
1 6、花型	單瓣或重瓣
1 7、花的長度	花朵上下端間的最長長度；參考圖5
1 8、花的寬度	花朵的最寬寬度；參考圖5
1 9、花冠筒部長度	參考圖6
2 0、上唇瓣寬度	花朵上唇瓣展開最寬寬度；參考圖7
2 1、上唇瓣脈紋顯現	花朵上唇瓣有無明顯脈紋
2 2、上唇瓣上部主要顏色	依顏色填寫RHS色票號碼；參考圖7
2 3、上唇瓣下部主要顏色	依顏色填寫RHS色票號碼；參考圖7
2 4、下唇瓣裂片中間瓣相對於花筒生長方向	參考圖8
2 5、下唇瓣裂片中間瓣寬度	參考圖7
2 6、下唇瓣尖端上部主要顏色	花朵除邊緣部外，下唇瓣尖端上部顏色；依顏色填寫RHS色票號碼；參考圖7
2 7、下唇瓣尖端下部主要顏色	花朵除邊緣部外，下唇瓣尖端下部顏色；依顏色填寫RHS色票號碼；參考圖7
2 8、下唇瓣基部上部主要顏色	花朵除邊緣部外，下唇瓣基部上部主要顏色；依顏色填寫RHS色票號碼；參考圖7
2 9、下唇瓣斑點	下唇瓣基部斑點有無；參考圖9
3 0、下唇瓣斑點大小	下唇瓣基部斑點大小；參考圖9
3 1、下唇瓣斑點顏色	下唇瓣基部斑點顏色；依顏色填寫RHS色票號碼；參考圖9
3 2、花冠筒部之顏色	花冠筒部之外部顏色，依顏色填寫RHS色票號碼

#### 四、生態上之特性

性狀	定義
3 3、種子繁殖品種－開花期	從定植至半數植株開第一朵花的早晚

#### 圖表

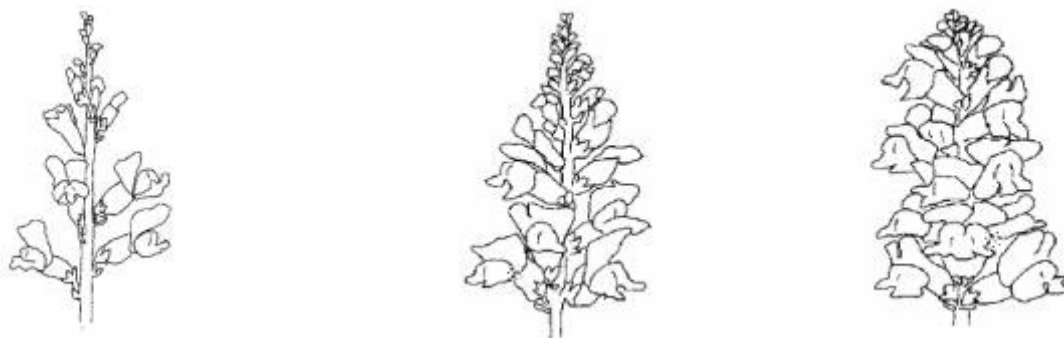


1.單莖型

圖1：性狀1主莖型態

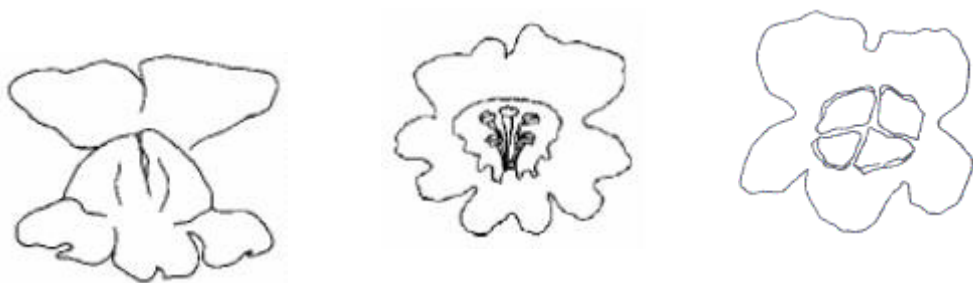


圖2：性狀2株型



1.疏

圖3：性狀14單莖型品種－花穗密度



1.兩側對稱型

圖4：性狀15花形

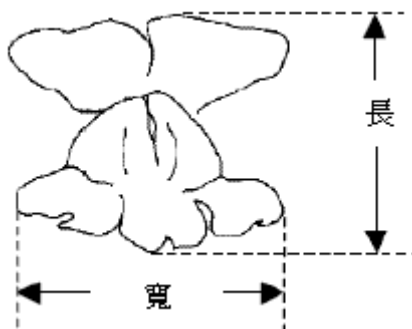


圖5：性狀17花長 性狀18花寬

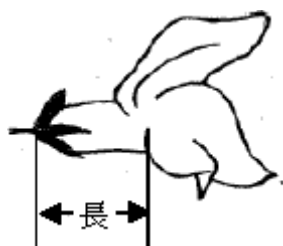


圖6：性狀19花冠筒部長度

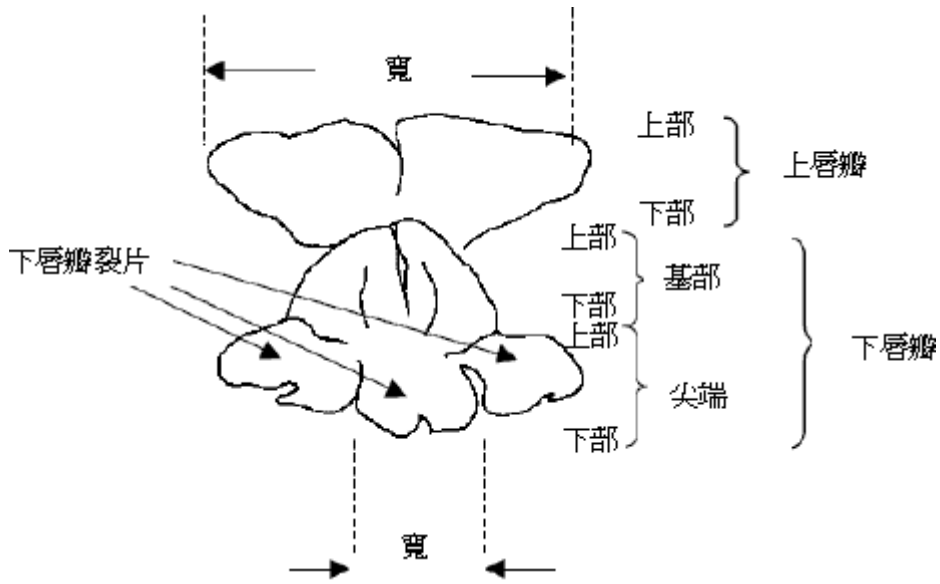


圖7：性狀20上唇瓣寬度

性狀22上唇瓣上部顏色

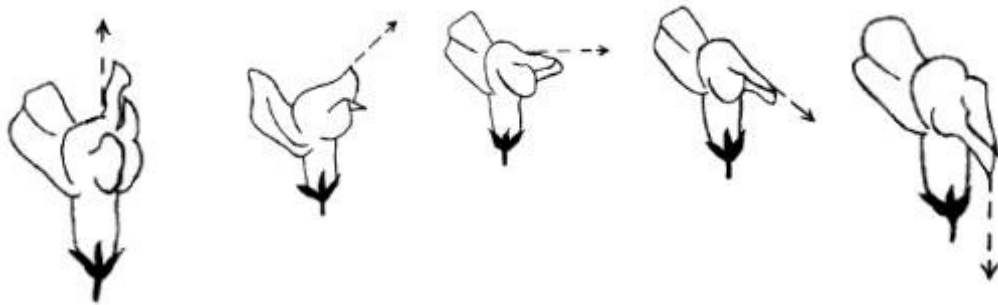
性狀23上唇瓣下部顏色

性狀25下唇瓣裂片中間瓣寬度

性狀26下唇瓣尖端上部顏色

性狀27下唇瓣尖端下部顏色

性狀28下唇瓣基部上部顏色



1. 直立

圖8：性狀24下唇瓣裂片中間瓣相對於花筒生長方向

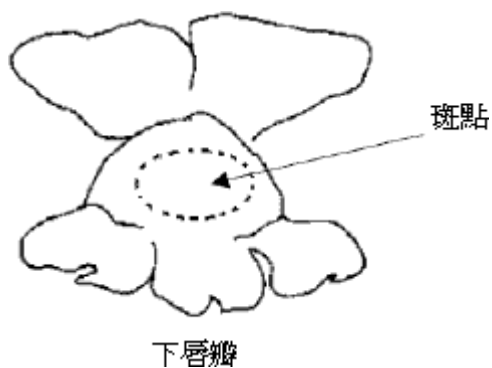


圖9：性狀29下唇瓣斑點

性狀30下唇瓣斑點大小

性狀31下唇瓣斑點顏色

## 金魚草

學名：*Antirrhinum majus* L.

英名：Snapdragon, Common Snapdragon, Garden Snapdragon

科名：玄參科（Scrophulariaceae）

金魚草屬玄參科（Scrophulariaceae）其學名（*Antirrhinum majus* L.）。別名龍頭花、兔子花、龍口花、洋彩雀、獅子花。  
英名：Snapdragon或Common Snapdragon或Garden Snapdragon，原產歐洲及北非的地中海沿岸。

### 植株性狀：

金魚草為玄參科，一年生草本。原產於地中海沿岸和北美洲一帶。莖直立或分支呈叢生狀，有細毛，有矮性、中性及高性種，葉為長橢圓形，在基部葉呈對生，到莖的上端漸成螺旋狀排列，花朵著生於莖頂，為總狀花序，花有5個小萼片，花冠基部相連成管狀，末梢分裂成2個唇瓣，主要的花色包括有紅色、桃紅、深粉、淺粉、純白、象牙白、黃色、橘色、及雙色品種等等。若依花型分類可分為兩側對稱型、輻射對稱型及變化型等，依生態可分為冬天開花品種群及夏天開花品種群，依用途類型則可分為切花種及盆花種。目前市面上販售的種子皆是雜交F1品種，種子相當細小，新鮮的種子發芽率可以達到70%以上，適合發芽溫度為10–26℃。在台灣平地因夏天高溫，播種的時間在春、秋二季，秋季較佳，但目前已有耐熱品種上市所以在台灣一年四季皆可播種。