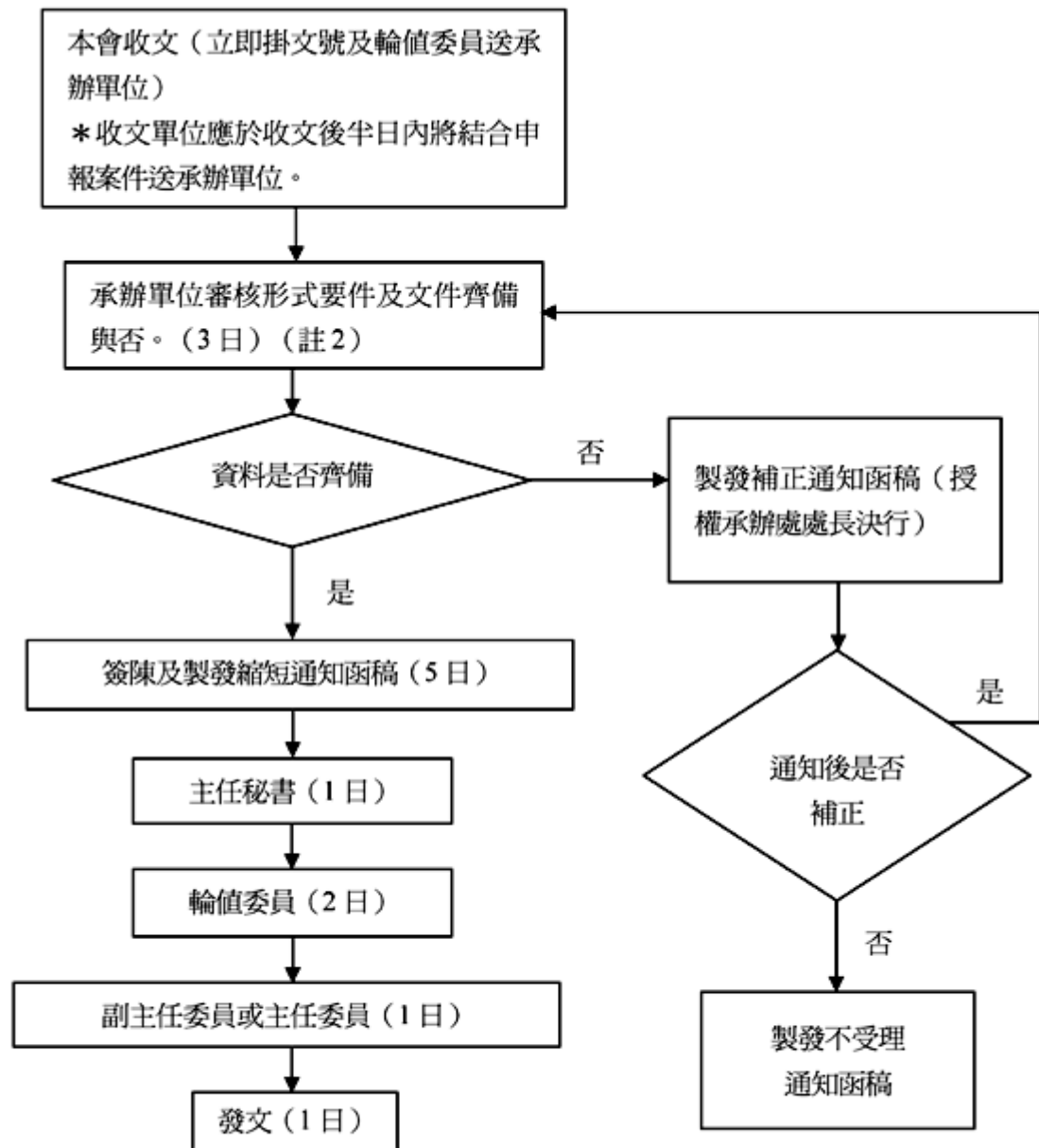


結合簡化作業流程圖（註1）



註1：適用簡化作業程序之結合申報案件，製發例稿內容仍應依「公平交易委員會辦理結合申報案件之處理流程及其相關例稿流程圖」（下稱結合申報案件流程圖）辦理。

註2：承辦單位審核事業申報結合內容，認有不適用簡化作業程序之情形，即應適用結合申報案件流程圖辦理。