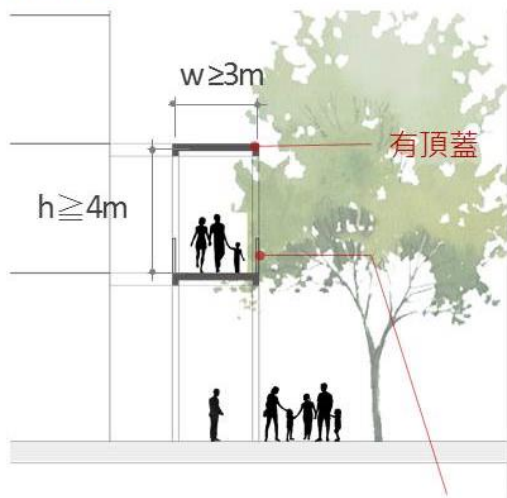
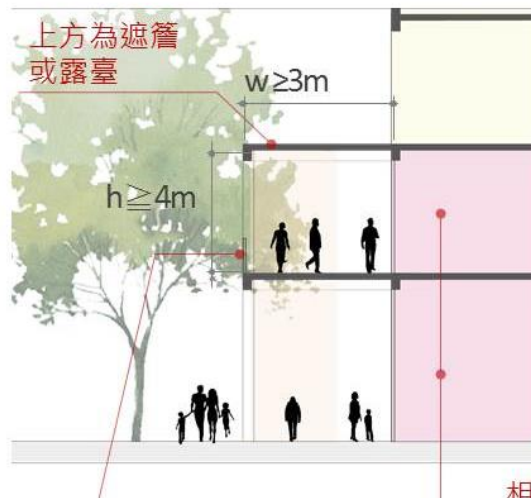


未與申請開發基地之建築物
銜接整合或受開發基地條件
限制者



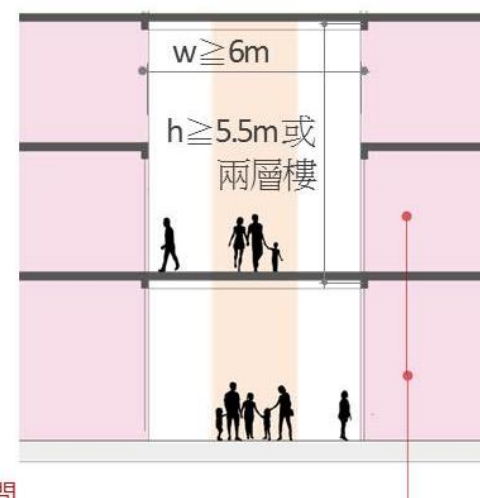
- ① 扶手透空為原則
- ② 扶手高度 ≥ 1.1m



相鄰空間

- ① 商業/公共使用
- ② 朝通廊開放

穿越建築內部



附圖二 人行立體連通系統人行空間尺度示意圖