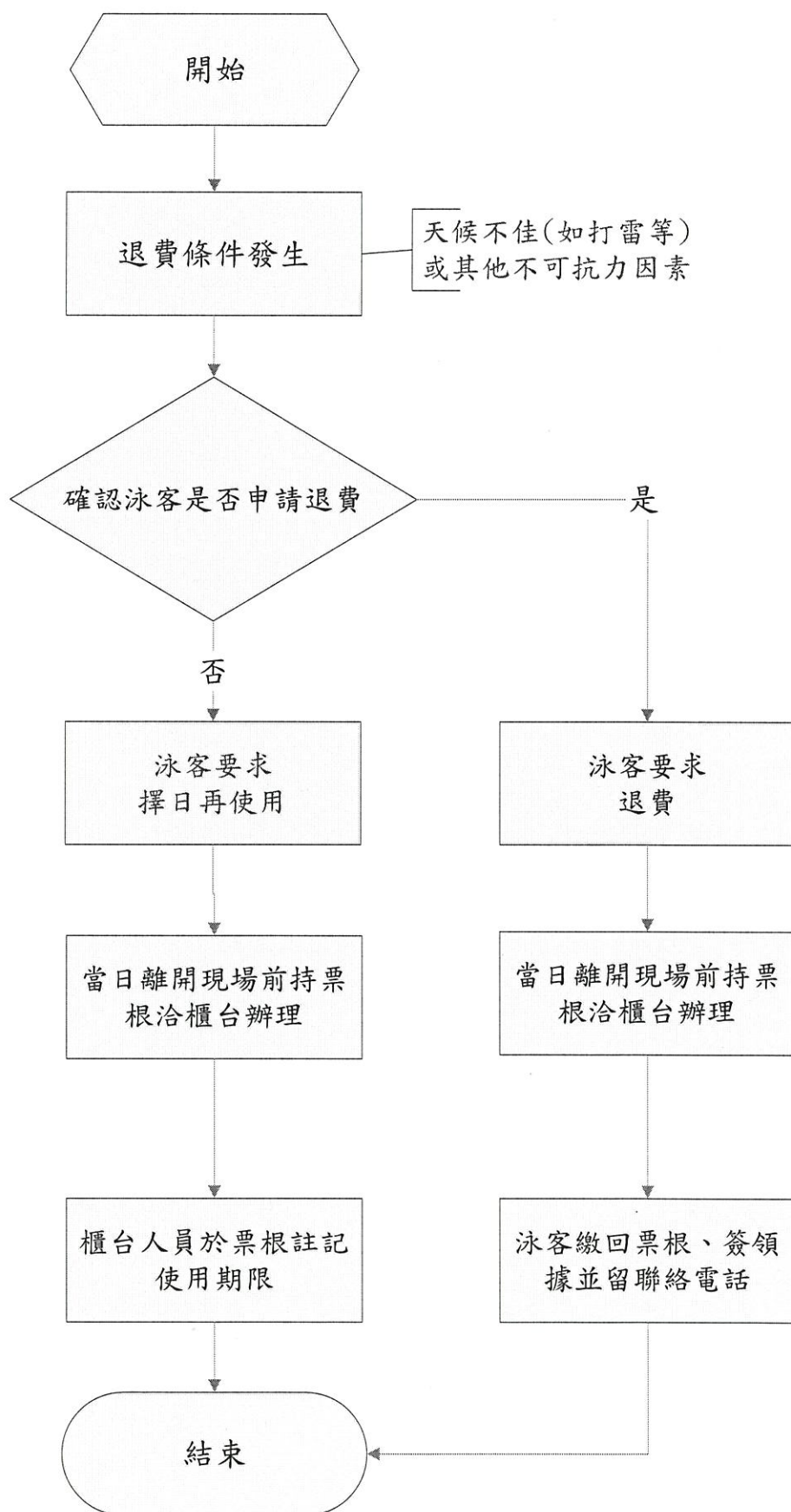


臺北市政府體育局景美游泳池退費或擇日再使用申請流程表



臺北市政府體育局景美游泳池退費或擇日再使用申請流程表

工作項目	作業程序說明及控制重點	法令依據與參考資料	使用表單
<p>臺北市政府體育局景美游泳池退費或擇日再使用申請作業流程</p>	<p>(一)確認可申請退費條件發生(遇天候不佳如打雷等或其他不可抗力因素)。</p> <p>(二)泳客無法於當日繼續使用泳池。</p> <p>(三)由民眾提出「退費」或「擇日再使用」申請。</p> <p>(四)當日離開現場前持票根洽櫃檯辦理。</p> <p>(五)若泳客要求擇日再使用，櫃檯人員於票根註記使用期限。</p> <p>(六)若泳客要求退費，櫃檯人員請泳客繳回票根、簽收據並留聯絡電話、地址及身分證字號。</p>	<p>消費者保護法</p>	<p>退款收據</p>